

Enquête tourisme 2016

**Refllet**  
BRETAGNE 

Les  
résultats

# BAIE DE ST BRIEUC – PAIMPOL – LES CAPS



Le Comité Régional du Tourisme  
a obtenu la certification  
développement durable Green Globe.

Comité régional  
Tourisme

**BRETAGNE** 

# Présentation

## Reflet : Méthodologie d'enquête



### CIBLES

Les touristes individuels d'agrément



### OBJECTIFS

Disposer d'une photographie détaillée du tourisme en Bretagne en termes de profils et comportements des visiteurs



### METHODOLOGIE

Mini enquête auprès des visiteurs pour récupérer des adresses emails et enquête en ligne post-séjour. Méthodologie d'enquêtes statistiques



### PERIODE

13 vagues d'enquête, de Pâques au 11 novembre 2016

143 points d'enquête



## Champ de l'analyse

Ensemble des touristes ayant passé a minima une nuit au sein de la destination **Baie de St Brieuc - Paimpol – Les Caps** au cours de l'année 2016

Volume de questionnaires analysés : **1 873**. Les résultats ont donc une précision de **+/- 2 %**. Ainsi pour une proportion à 50 %, la réalité se situe entre 48 % et 52 %

(xx %) : Les comparaisons sont effectuées par rapport à la moyenne régionale, indiquée en référence entre parenthèses

## Sommaire



PROFIL DES TOURISTES



ORGANISATION ET PRÉPARATION DES SÉJOURS



CARACTÉRISTIQUES DES SÉJOURS



HÉBERGEMENT



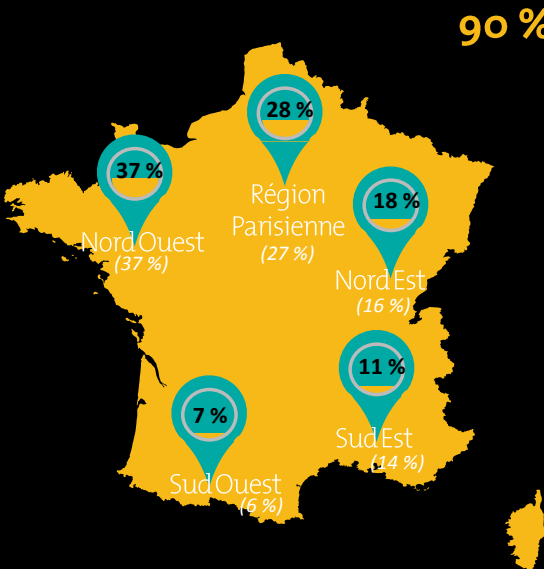
ACTIVITÉS PRATIQUÉES



INDICATEURS CLÉS

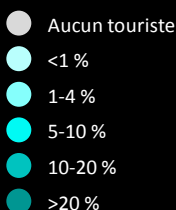
# Profil des touristes

## Provenance

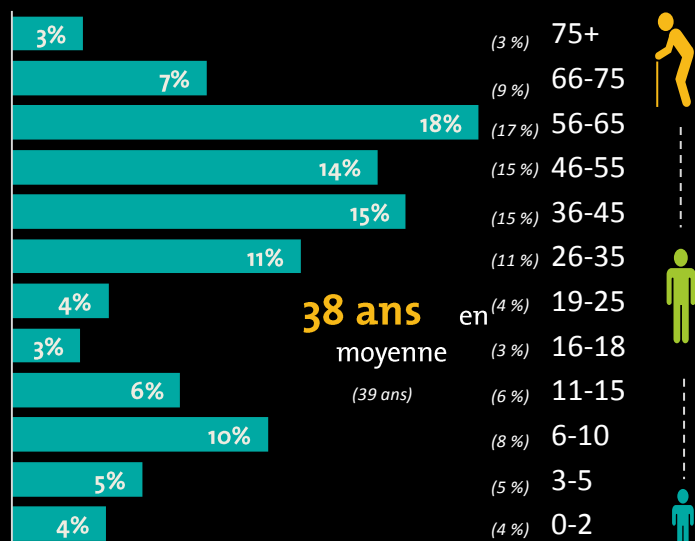


**90%** de nuitées françaises  
(83%)

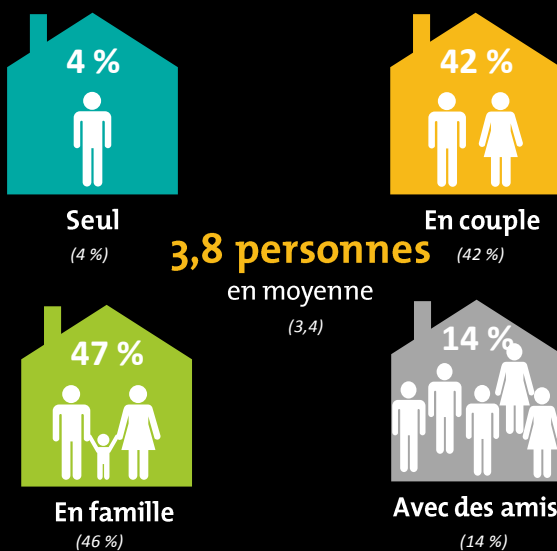
**10%** de nuitées étrangères  
(17%)



## Âges



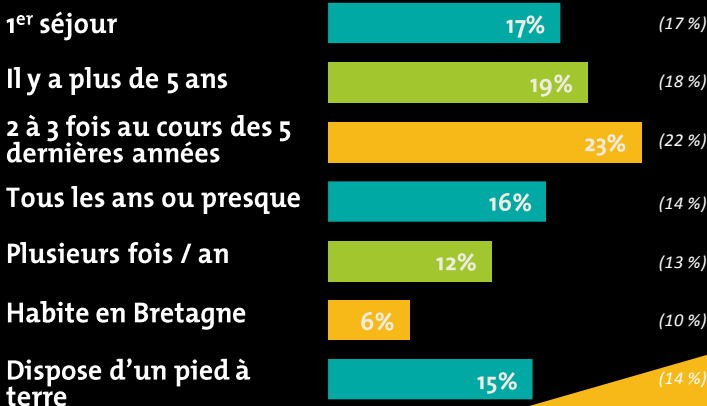
## Types de foyers



## Revenus

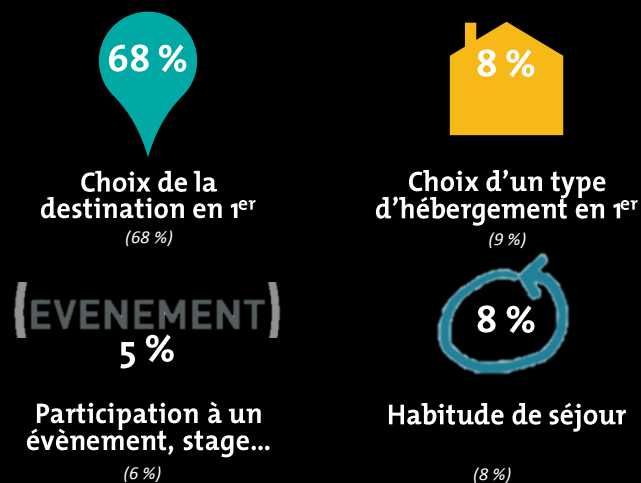


## Fréquences de séjour



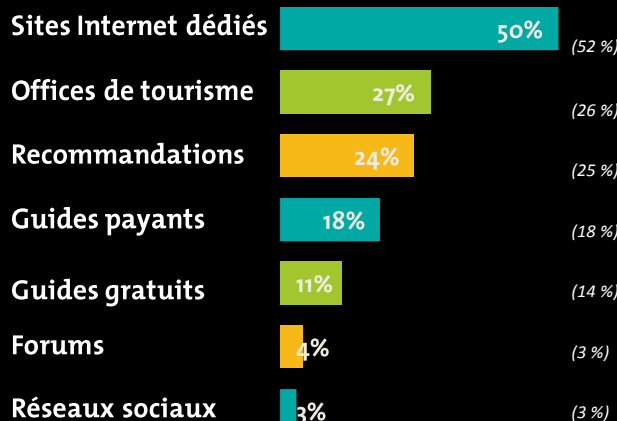
# Organisation et préparation des séjours

## Processus de choix

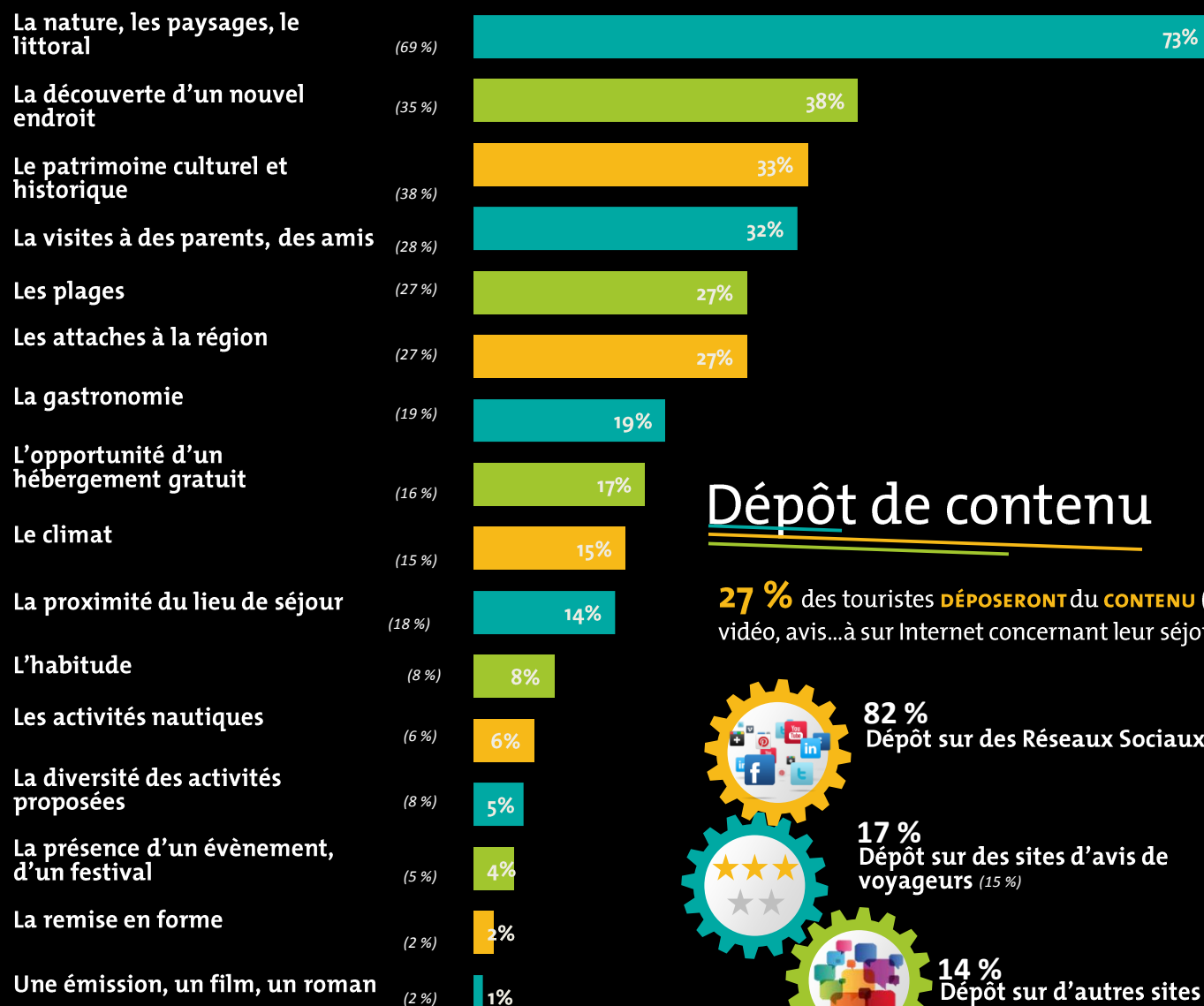


## Moyens de préparation

61 % de séjours sont préparés (63 %)



## Critères de choix de la Bretagne



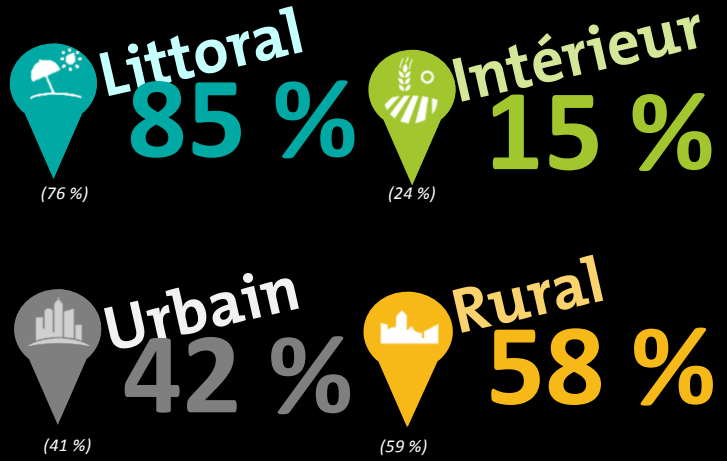
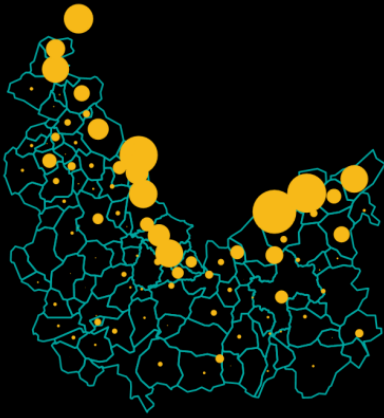
## Dépôt de contenu

27 % des touristes DÉPOSERONT du **CONTENU** (photo, vidéo, avis...à sur Internet concernant leur séjour (27 %)



# Caractéristiques des séjours

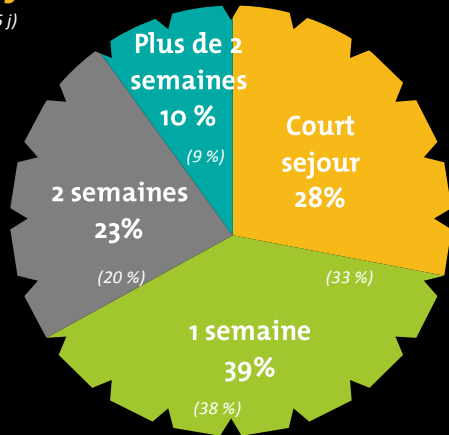
## Lieux de séjour



## Durées des séjours

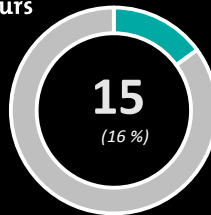
**6,4 jours** en moyenne

(7,5 j)

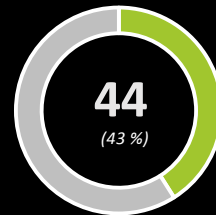


## Périodes de réalisation

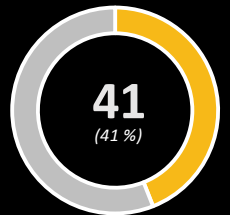
% séjours



Hors saison

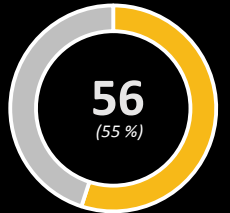
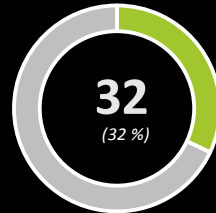
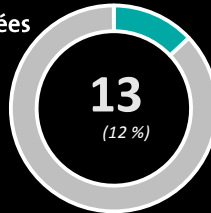


Bord de saison



Coeur de saison

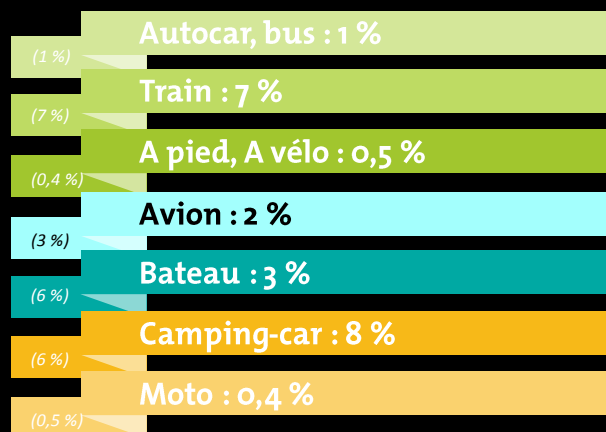
% nuitées



## Moyens de transport

**85 %** des séjours sont réalisés en voiture

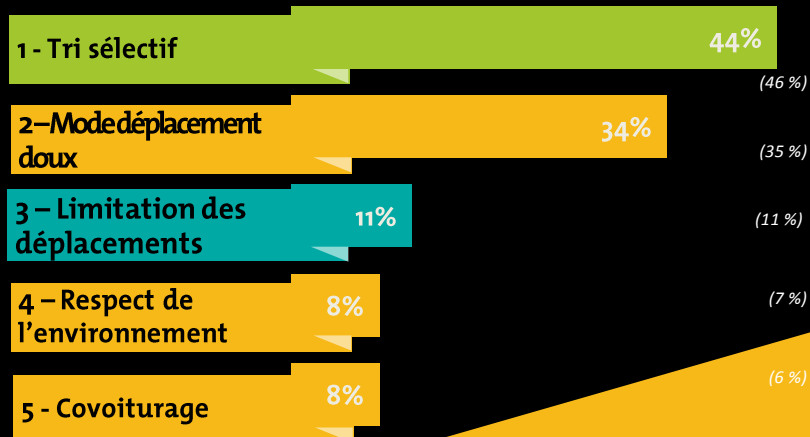
(87 %)



## Actions environnementales

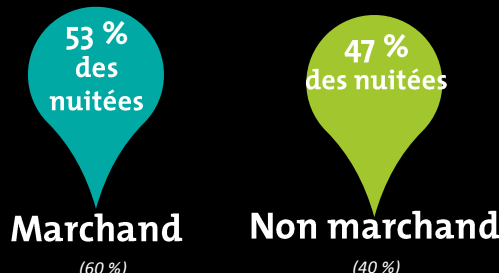
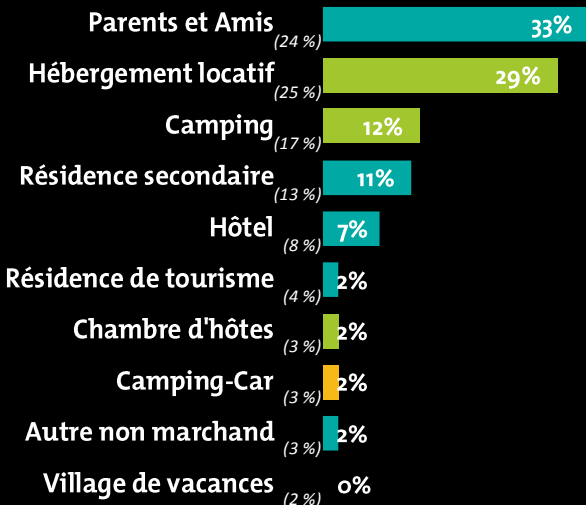
**38 / 100** des touristes **AGISSENT** pour diminuer **L'IMPACT** de leur séjour sur **L'ENVIRONNEMENT**

(36 %)



# Hébergement

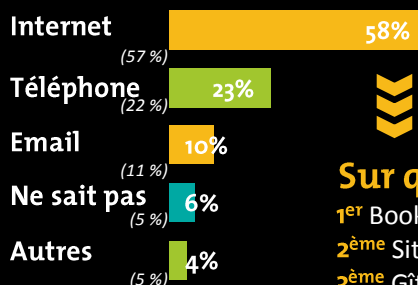
## Modes d'hébergement



## Réservation

89% de séjours marchands sont réservés (90%)

### Comment... ?

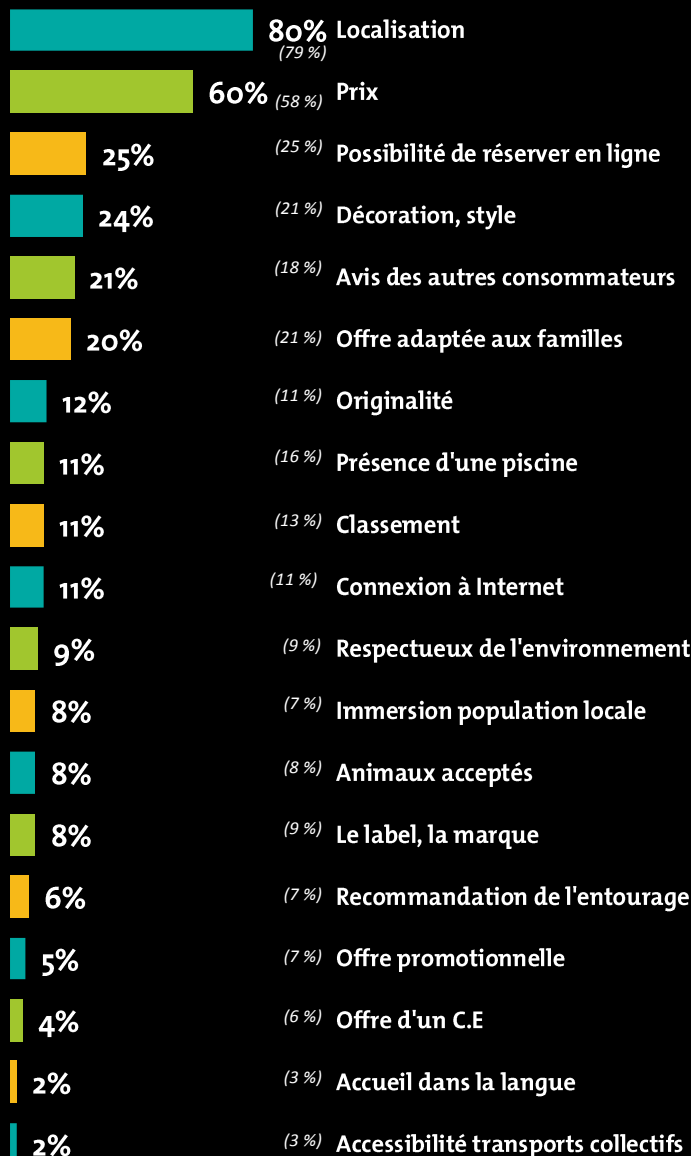


### Sur quel site ... ?

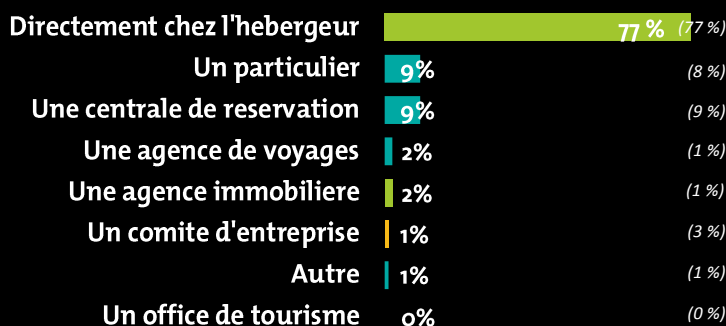
- 1<sup>er</sup> Booking 18%
- 2<sup>ème</sup> Site de l'hébergement 13%
- 3<sup>ème</sup> Gîtes de France 11%
- 4<sup>ème</sup> AirBnB 10%
- 5<sup>ème</sup> Le Bon Coin 8%
- 6<sup>ème</sup> Abritel 6%

Seuls les sites cités à plus de 5% sont mentionnés ici

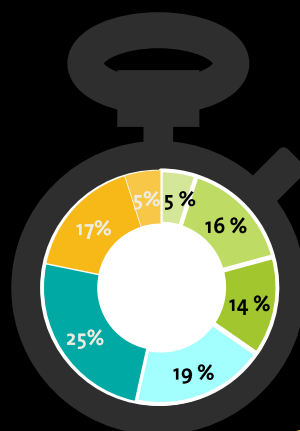
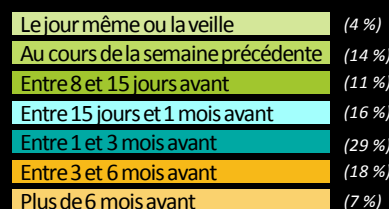
## Critères de choix



### Après de qui... ?

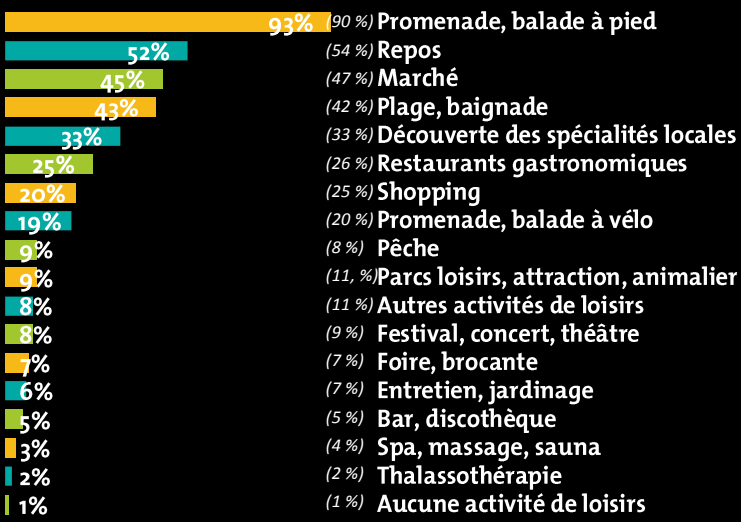


### Dans quels délais... ?

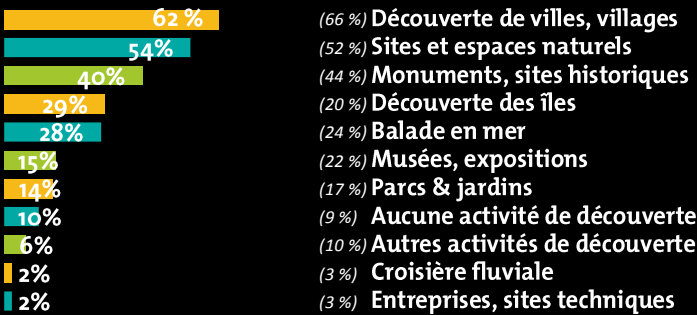


# Activités

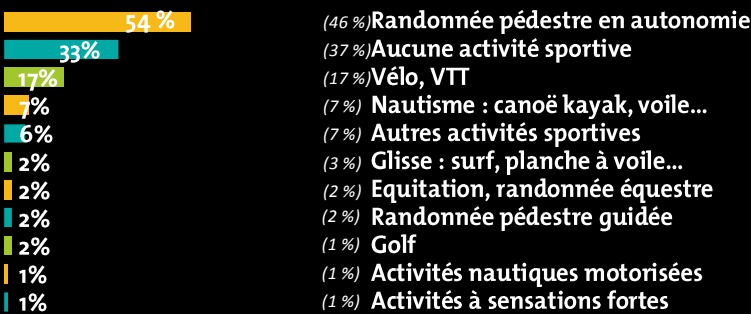
## ... de loisirs



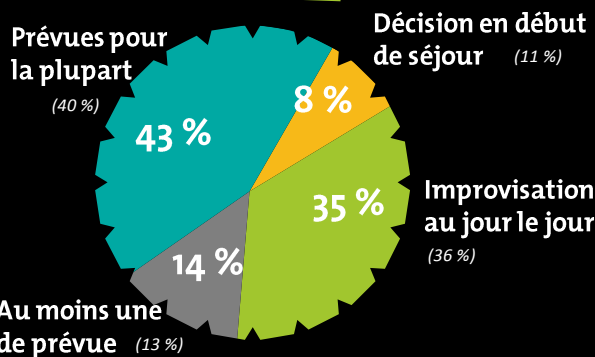
## ... de visite et de découverte



## ... sportives

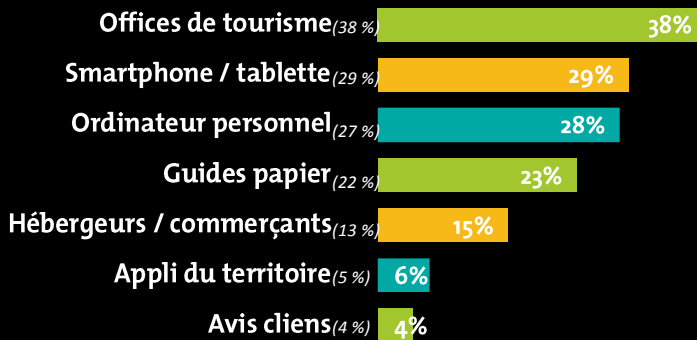


## Activités prévues

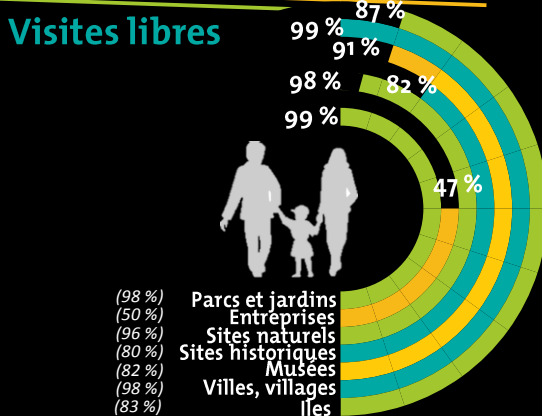


## Organisation des activités

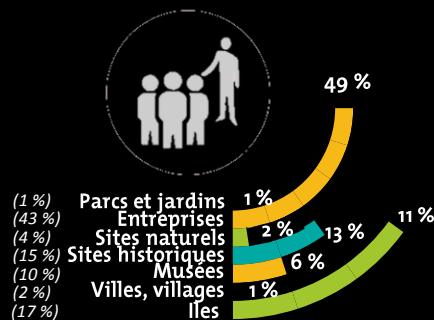
78% des touristes ont organisé leurs activités sur place (78%)



## Nature des visites



## Visites guidées



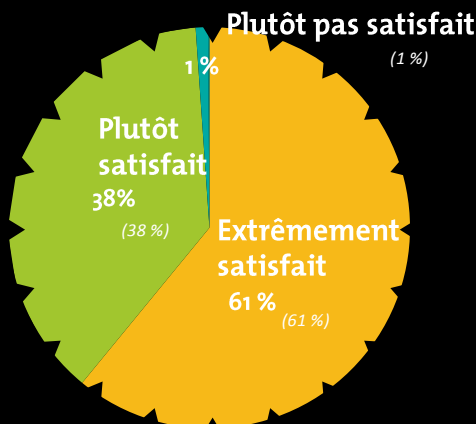
## Visites audio guidées



# Indicateurs clés

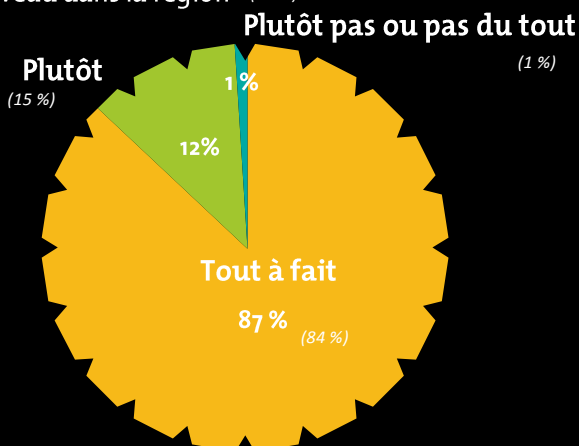
## Satisfaction du séjour

**99 %** des touristes satisfaits voire extrêmement satisfaits de leur séjour (99 %)



## Intentions de retour

**99 %** des touristes ont l'intention de séjourner de nouveau dans la région (99 %)



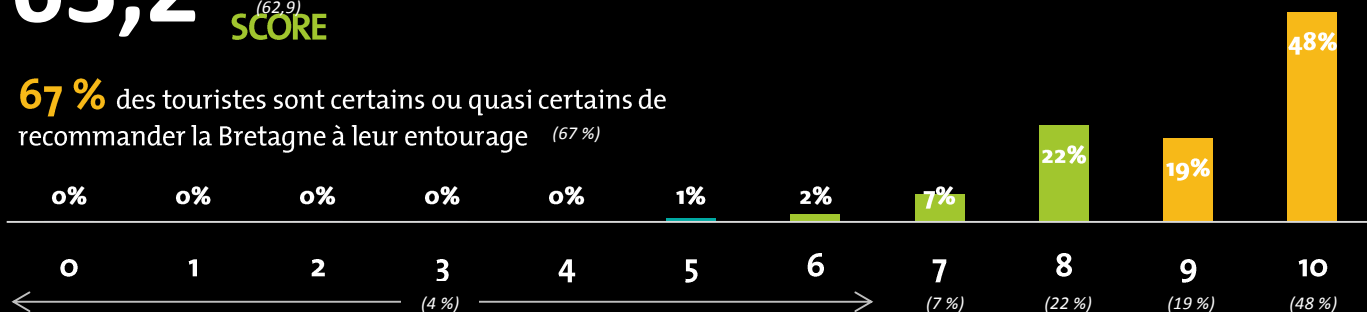
## Recommandations et Net Promoter Score

NET PROMOTER

**63,2** SCORE <sup>(62,9)</sup>

NPS = % promoteurs (9 ou 10) - % détracteurs (6 ou moins)

**67 %** des touristes sont certains ou quasi certains de recommander la Bretagne à leur entourage (67 %)



## Le tourisme en quelques chiffres

**1 %** 8 548 000 (96 millions) nuitées

**9 %** 1 343 000 (12,7 millions) touristes

**€ 6 %** 3 168 980 000 (4,55 milliards) dépense

Dépense moyenne / jour / personne : 37,1 €

Budget moyen des séjours : 899 €

(47,2€ / j / pers - 1 222 € / séjour)