



# RESTITUTION ÉTUDE

## Véloroutes, voies vertes et canaux

Centre culturel  
Josselin  
17 juin 2014



Le Comité Régional du Tourisme  
a obtenu la certification  
développement durable Green Globe.



Comité régional  
Tourisme  
**BRETAGNE** 

# Véloroutes, voies vertes et canaux

## ACCUEIL

Henri Ribouchon  
Président de Josselin Communauté



Le Comité Régional du Tourisme  
a obtenu la certification  
développement durable Green Globe.



Comité régional  
Tourisme  
**BRETAGNE** 

Véloroutes, voies vertes et canaux

# OUVERTURE DE LA MATINEE

Maria Vadillo  
Présidente du Comité Régional du Tourisme de Bretagne



Le Comité Régional du Tourisme  
a obtenu la certification  
développement durable Green Globe.



Comité régional  
Tourisme  
**BRETAGNE** 

# PROGRAMME

- 9h** **Accueil des participants**
- 9h30** **Ouverture par Maria Vadillo, présidente du CRT Bretagne**
- 9h45** **Point d'étape sur les Véloroutes et Voies Vertes de Bretagne**
- 10h** **Résultats de l'enquête de fréquentation conduite en 2013  
Quel positionnement pour la Bretagne ?**
- 11h30** **Table ronde avec la participation des Conseils généraux de Bretagne  
et de Loire-Atlantique  
Echanges avec l'assemblée**
- 11h50** **Mise en perspective : témoignages d'acteurs, nouvelles tendances,  
nouveaux services**
- 12h15** **Echanges avec l'assemblée**
- 12h30** **Fin de la matinée**



## Véloroutes et Voies Vertes

# POINT D'ETAPE

Maud Le Houérou

Pôle Chantiers Régionaux, Comité Régional du Tourisme de Bretagne



Le Comité Régional du Tourisme  
a obtenu la certification  
développement durable Green Globe.



Comité régional  
Tourisme  
**BRETAGNE** 

# Les ambitions du schéma

## ■ Economique

- Rééquilibrage territorial entre une Bretagne du littoral plébiscitée et une Bretagne intérieure qui peine à se faire reconnaître
- Réaffirmer le positionnement de la Bretagne en tant que destination « privilégiée » pour la pratique de la randonnée en France
- Améliorer la mise en marché de cette filière

## ■ Environnementale

- Encourager le développement des circulations douces et un tourisme respectueux de l'environnement

## ■ Sociale

- Favoriser le développement d'un tourisme pour tous
- Encourager les bretons à devenir les premiers usagers de ces itinéraires



- Étude réalisée en 2000 / 2001 en concertation avec :
  - les services de l'Etat
  - les maîtres d'ouvrages des itinéraires : conseils généraux, grandes agglomérations, gestionnaires des voies d'eau
  - les acteurs du tourisme et les fédérations
- Approuvé en 2004 par le Conseil régional
- Coordination confiée au CRT Bretagne
- 2000 kms d'itinéraires projetés - 8 grands itinéraires



En cohérence avec le schéma national et le schéma européen



Le Comité Régional du Tourisme a obtenu la certification développement durable Green Globe.



Comité régional  
Tourisme  
**BRETAGNE**

- Des **préconisations régionales** partagées par les 4 départements pour donner de la **cohérence** au maillage en matière de :

- Aménagements d'itinéraires multi-randonnées
- Signalisation
- Services touristiques sur et autour des itinéraires
- Communication et promotion

visant une **qualité et une lisibilité optimale** pour l'utilisateur

- Une **gouvernance partagée** du niveau régional au niveau local



Le Comité Régional du Tourisme  
a obtenu la certification  
développement durable Green Globe.



Comité régional  
Tourisme  
**BRETAGNE** 



# Où en sommes-nous ?

Près de 1500 kilomètres ouverts et signalisés sur les 2000 inscrits

- **800 km en site propre**, empruntant des chemins de halage et anciennes voies ferrées et **700 km en voie partagée** essentiellement sur le littoral
- Des aménagements remarquables
- **2 itinéraires européens** : La Vélodyssée® (EV1) et Le Tour de Manche (EV4)
- **400 km** d'itinéraires, **propriété de la Région Bretagne** sur 600 km de voies d'eau en Bretagne
- **7 lignes de cars du réseau Pen-ar-Bed** équipées de racks à vélo et complétées par l'offre « car + vélo » lancée par la Région Bretagne et la SNCF sur la ligne Morlaix-Roscoff



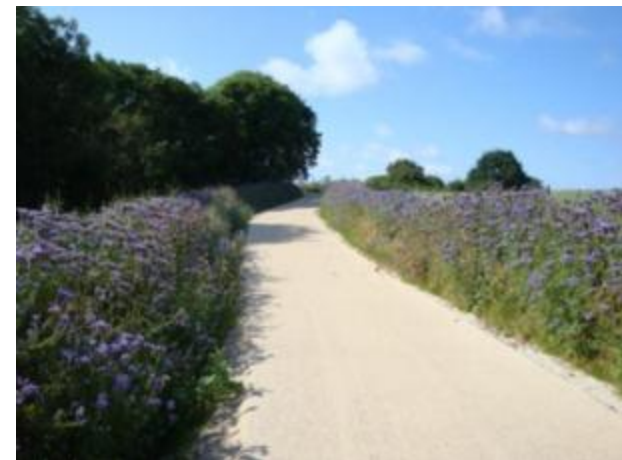
Le Comité Régional du Tourisme  
a obtenu la certification  
développement durable Green Globe.



Comité régional  
Tourisme  
**BRETAGNE**

# Où en sommes-nous ?

- Des aménagements cofinancés
- Une continuité et une cohérence dans la signalisation qui donnent réalité au maillage régional



Le Comité Régional du Tourisme  
a obtenu la certification  
développement durable Green Globe.



Comité régional  
Tourisme  
**BRETAGNE**

Où en sommes-nous ?

Offrir aux clientèles cyclistes  
**une marque unique simple  
et lisible**  
sur l'ensemble du territoire national



Le Comité Régional du Tourisme  
a obtenu la certification  
développement durable Green Globe.



Comité régional  
Tourisme  
**BRETAGNE** <sup>83</sup>

- Déploiement de la **marque nationale Accueil Vélo** sur **les 8 itinéraires régionaux VVV** avec un déploiement prioritaire vers les hébergements pouvant accueillir à la nuitée et les offices de tourisme
- Maintien du déploiement de la **qualification Etape Rando Bretagne** sur **les grands itinéraires pédestres et équestres** promus sur le site régional « Randonnée »

Avec un **budget mutualisé par le CRT** (200 € pour 3 ans par prestataire) pour des actions de communication **validées ensemble** au bénéfice de la filière du tourisme à vélo



# Déploiement en Bretagne

- **Une organisation partenariale**
  - CRT Centre et FVT = copropriétaire de la marque
  - CRTB = organisme pilote
  - CDT / ADT = organisme évaluateur
  - Pays ou OTSI = organisme évaluateur délégué
- **160 hébergements Accueil Vélo** ou en cours de labellisation
- **Nouvelles visites en cours** dans les 4 départements
- **Des offices de tourisme nouvellement labellisés**



# Nouvelle stratégie de communication

Un site régional **La Bretagne à Vélo** depuis juillet 2013  
intégré au nouveau site régional Rando depuis mars 2014

Plus de 1300 km d'itinéraires vélos en Bretagne !  
La Bretagne est une terre magique pour organiser de belles randonnées à vélo :  
De la côte à l'océan Atlantique, huit grands itinéraires de véloroutes et voies vertes sillonnent la Bretagne entre cités de caractère et espaces naturels préservés, sécurisés et confortables. Ces parcours vous font découvrir les chemins de halage des canaux et rivières, d'anciennes voies ferrées et des petites routes tranquilles le long du littoral.  
Avec plus de 1300 km d'itinéraires aménagés, la Bretagne s'ouvre à tous, celui qui en famille ou entre amis rêvent de vacances actives à vélo dans la nature !

**CARTES INTERACTIVES - CLICHER SUR LES ITINÉRAIRES**

**Étapes Coup de Cœur**  
**Coup de Cœur**  
Roscoff / Morlaix  
Après le défilé du vieux port, une étape très attractive le long des champs de pommiers du pays breton. Une grande carte de pommiers est sur place.

**A la Une**  
DU NOUVEAU SUR LA VÉLOVY & BICO BRETAGNE !  
Le long de LA VÉLOVY & BICO, deux pontons qui vous offrent une vue sur les chemins balisés et aménagés pour assurer la continuité du réseau et le...

**Bienvenue et services Accueil Vélo de Bretagne**  
Carte des voies vertes de Bretagne



Relayé sur le site portail national  
[www.francevelotourisme.com](http://www.francevelotourisme.com)

Des sites internet départementaux thématisés

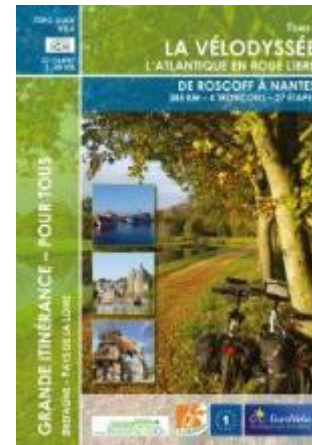
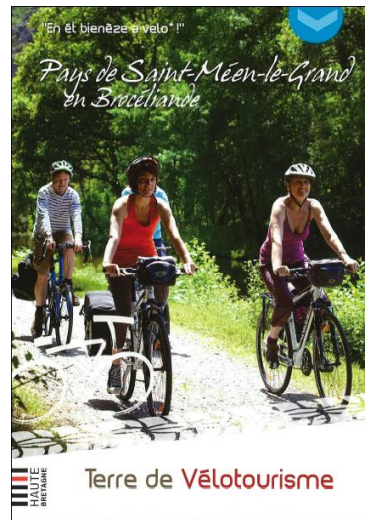
- CAD22 - <http://rando.cotesdarmor.com>
- CDTHB35 - <http://balades.bretagne35.com>
- CG 56 - <http://www.velo.morbihan.fr>



Le Comité Régional du Tourisme  
a obtenu la certification  
développement durable Green Globe.



- Une promotion portée **par tous les acteurs**
- Des **partenariats** avec des éditeurs privés
- Des **accueils de presse multi-marchés**
- Des **démarches via les Tours Opérateurs**



Le Comité Régional du Tourisme a obtenu la certification développement durable Green Globe.



Comité régional  
Tourisme  
**BRETAGNE**

# Deux itinéraires, leviers de notre notoriété européenne

## La Vélodyssée® primée

« Véloroute de l'année 2013 »

## Le Tour de Manche

ouvert en juillet 2013



Un site internet bilingue FR / UK

[www.lavelodyssée.com](http://www.lavelodyssée.com) : + de 350 000 visites depuis juillet 2012



Le Comité Régional du Tourisme a obtenu la certification développement durable Green Globe.



Comité régional  
Tourisme  
**BRETAGNE**



Véloroutes, voies vertes et canaux

# FRÉQUENTATION ET RETOMBÉES ÉCONOMIQUES

Solène Harel  
Pôle Observatoire & Prospective, Comité Régional du Tourisme de Bretagne

Nicolas Mercat  
Bureau d'étude Inddigo Altermodal



Le Comité Régional du Tourisme  
a obtenu la certification  
développement durable Green Globe.



Comité régional  
Tourisme  
**BRETAGNE** 

- **Objectifs, méthodologie, financement**
- **La fréquentation annuelle**
- **Les usagers**
- **Les retombées économiques**
- **Le positionnement de la Bretagne**
- **La fréquentation sur les canaux**
- **Synthèse**



# OBJECTIFS ET MÉTHODOLOGIE



Le Comité Régional du Tourisme  
a obtenu la certification  
développement durable Green Globe.



Comité régional  
Tourisme  
**BRETAGNE** 

## Objectifs :

- Connaître la fréquentation le long des véloroutes, voies vertes et voies d'eau de Bretagne, aussi bien en termes de volume que de profil des usagers
- Mesurer les retombées économiques de ces itinéraires

## Financement :

- Conduite en partenariat avec les Conseils Généraux de Bretagne et de Loire-Atlantique
- Bénéficiant d'un financement européen (50% de FEADER)



Le Comité Régional du Tourisme  
a obtenu la certification  
développement durable Green Globe.



Comité régional  
Tourisme  
**BRETAGNE** 

# Méthodologie :

- Enquête sur site, élaborée dans le cadre européen et expérimentée en France sur la Loire à Vélo, le Tour de Bourgogne ou encore le Canal du Midi
  - 48 compteurs automatiques
  - 23 sites enquêtés, 78 jours d'enquête, d'avril à octobre 2013
  - 2 800 questionnaires représentant 5300 personnes
- Parallèlement, le CRT a mis en place un dispositif périphérique d'observation afin d'éclairer les pratiques fluviales



# L'enquête



# Méthodologie :

- Enquête sur site, élaborée dans le cadre européen et expérimentée en France sur la Loire à Vélo, le Tour de Bourgogne ou encore le Canal du Midi
  - 48 compteurs automatiques
  - 23 sites enquêtés, 78 jours d'enquête, d'avril à octobre 2013
  - 2 800 questionnaires représentant 5300 personnes
- Parallèlement, le CRT a mis en place un dispositif périphérique d'observation afin d'éclairer les pratiques fluviales



# LA FRÉQUENTATION ANNUELLE



Le Comité Régional du Tourisme  
a obtenu la certification  
développement durable Green Globe.



Comité régional  
Tourisme  
**BRETAGNE** 



# Les principaux résultats

Aujourd'hui, les véloroutes et voies vertes de Bretagne, c'est :



**4,2** millions d'utilisateurs par an  
Qu'ils soient touristes ou non



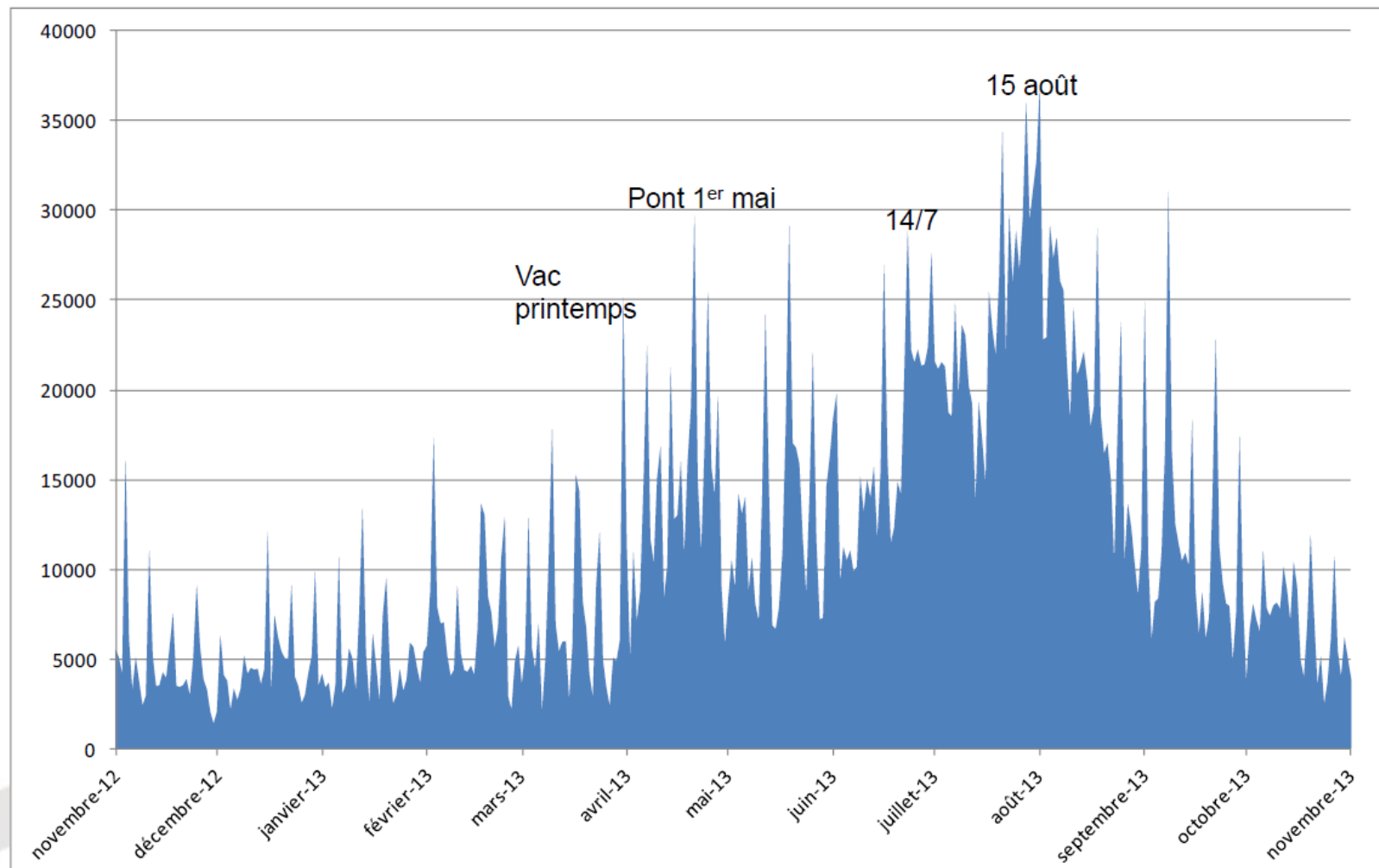
**74** millions de km parcourus sur un  
réseau de 1600 kms étudiés  
A pied, à vélo



**25,2** millions d'€ /an de retombées  
économiques directes  
**38,4** millions d'€ /an de retombées  
économiques globales

# La fréquentation des itinéraires

## COMPTAGES AUTOMATIQUES ENSEMBLE



Le Comité Régional du Tourisme  
a obtenu la certification  
développement durable Green Globe.

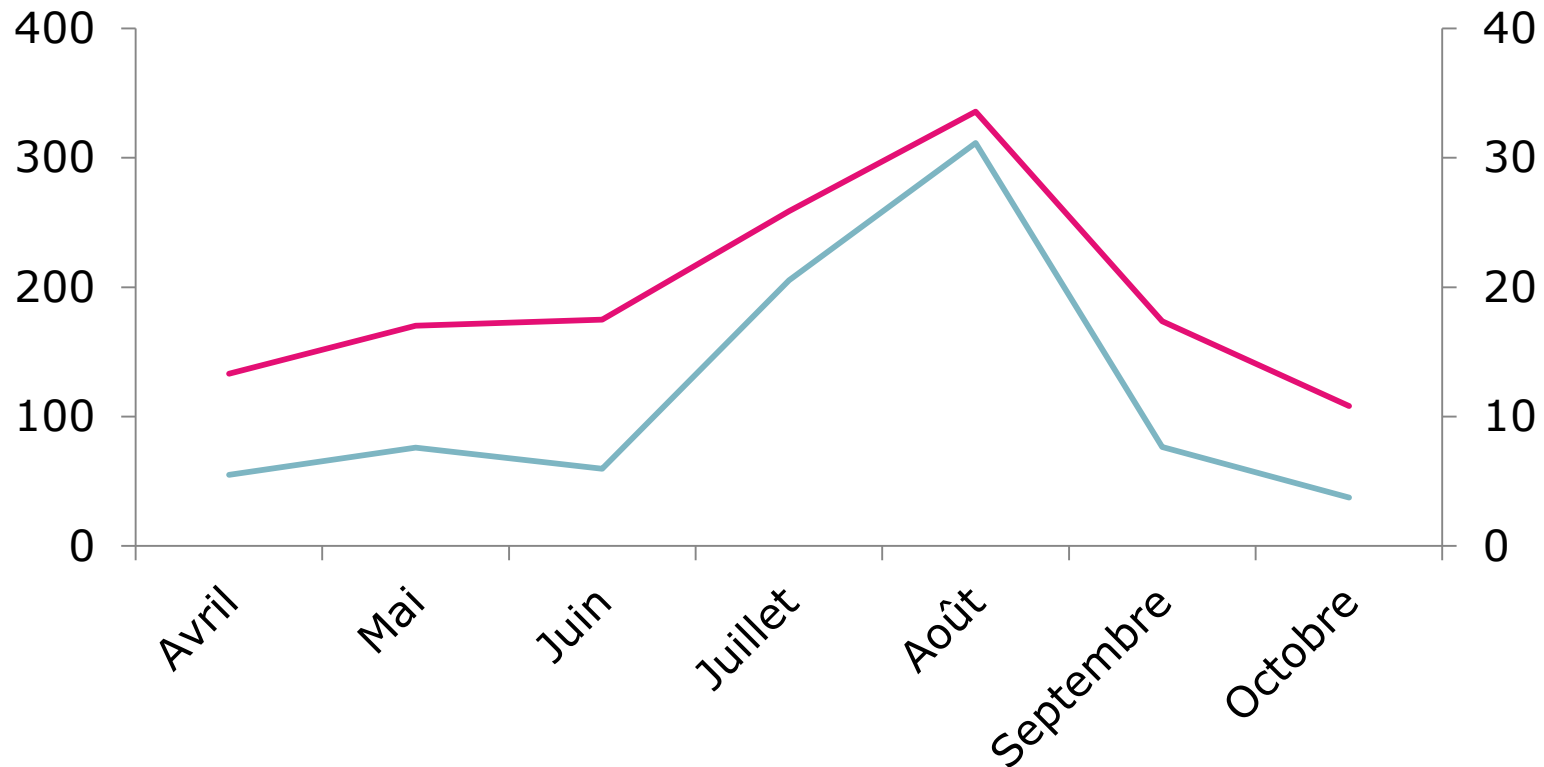


Comité régional  
Tourisme  
**BRETAGNE**

# La fréquentation des itinéraires

En milliers de passages

En millions de nuitées



- Passages sur les Véloroutes et Voies Vertes
- Nuitées touristiques régionales



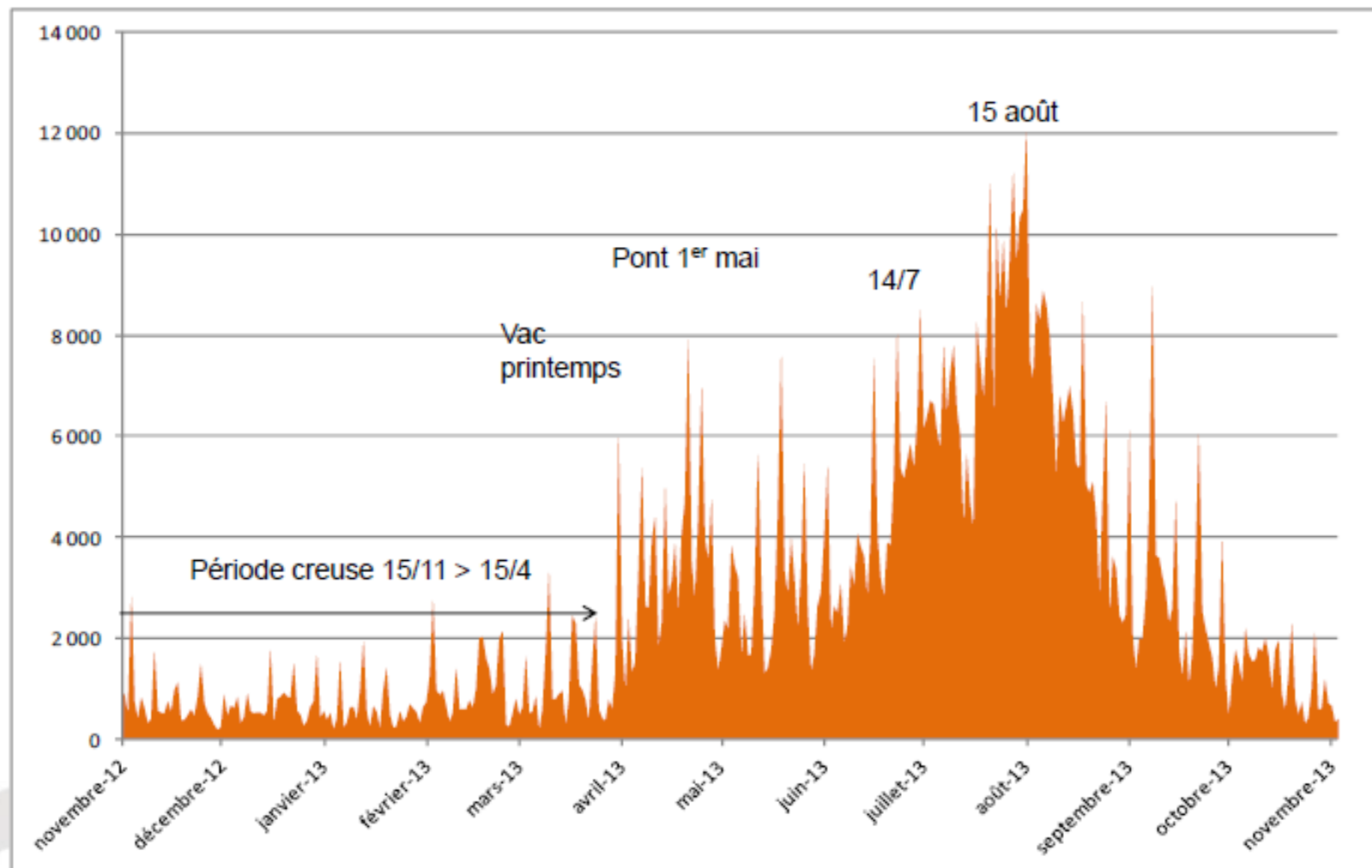
Le Comité Régional du Tourisme  
a obtenu la certification  
développement durable Green Globe.



Comité régional  
Tourisme  
**BRETAGNE**

# La fréquentation des itinéraires

## COMPTAGES AUTOMATIQUES VELO ENSEMBLE



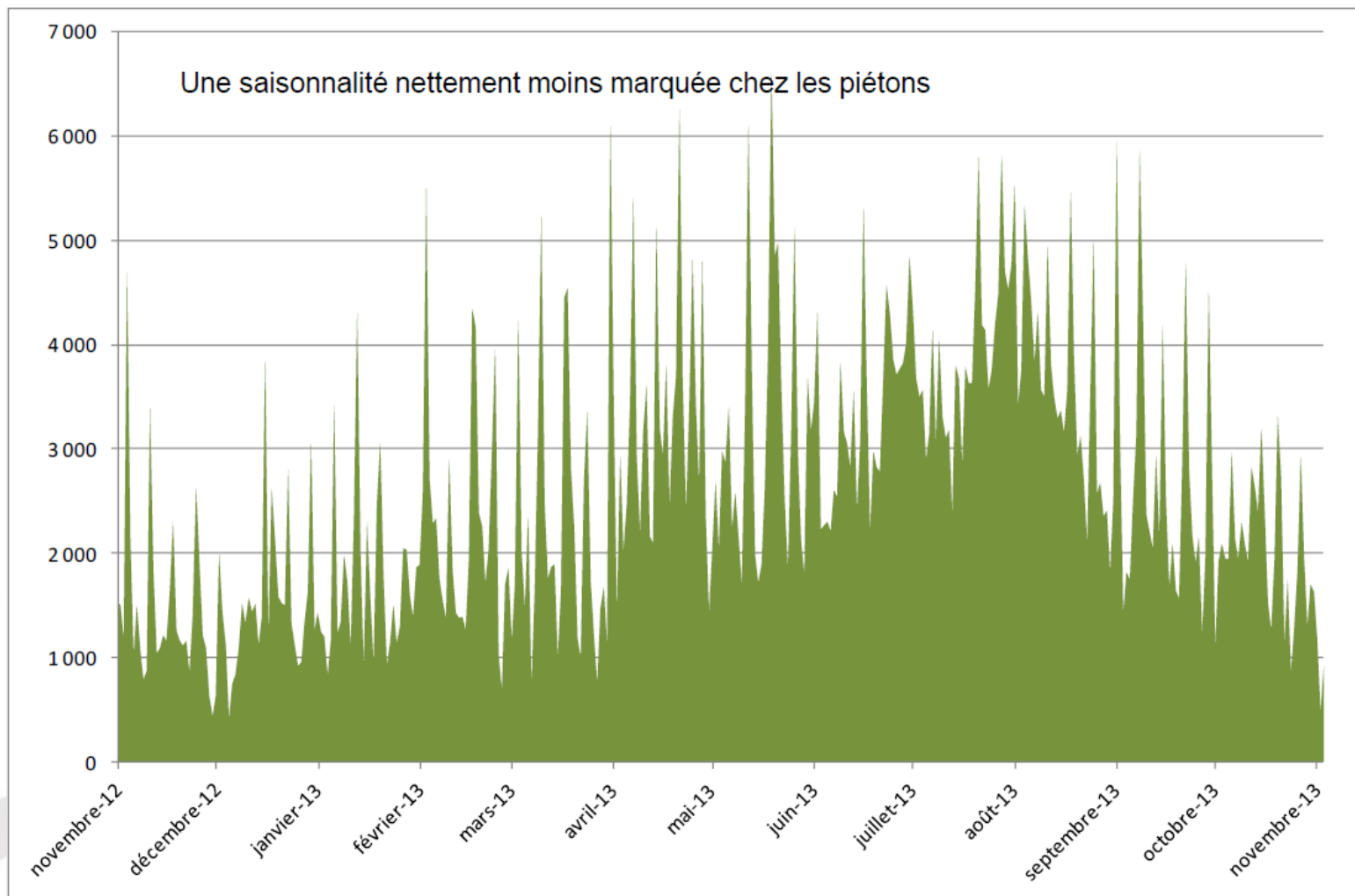
Le Comité Régional du Tourisme  
a obtenu la certification  
développement durable Green Globe.



Comité régional  
Tourisme  
**BRETAGNE**

# La fréquentation des itinéraires

## COMPTAGES AUTOMATIQUES PIÉTONS



Le Comité Régional du Tourisme  
a obtenu la certification  
développement durable Green Globe.



Comité régional  
Tourisme  
**BRETAGNE**

# La fréquentation des itinéraires



Le Comité Régional du Tourisme  
a obtenu la certification  
développement durable Green Globe.



Comité régional  
Tourisme  
**BRETAGNE**

# La fréquentation des itinéraires



Le Comité Régional du Tourisme  
a obtenu la certification  
développement durable Green Globe.



Comité régional  
Tourisme  
**BRETAGNE**

# La fréquentation des itinéraires



Le Comité Régional du Tourisme  
a obtenu la certification  
développement durable Green Globe.



Comité régional  
Tourisme  
**BRETAGNE**



# LES USAGERS



Le Comité Régional du Tourisme  
a obtenu la certification  
développement durable Green Globe.



Comité régional  
Tourisme  
**BRETAGNE** 

# Qui sont les usagers des véloroutes et voies vertes ?

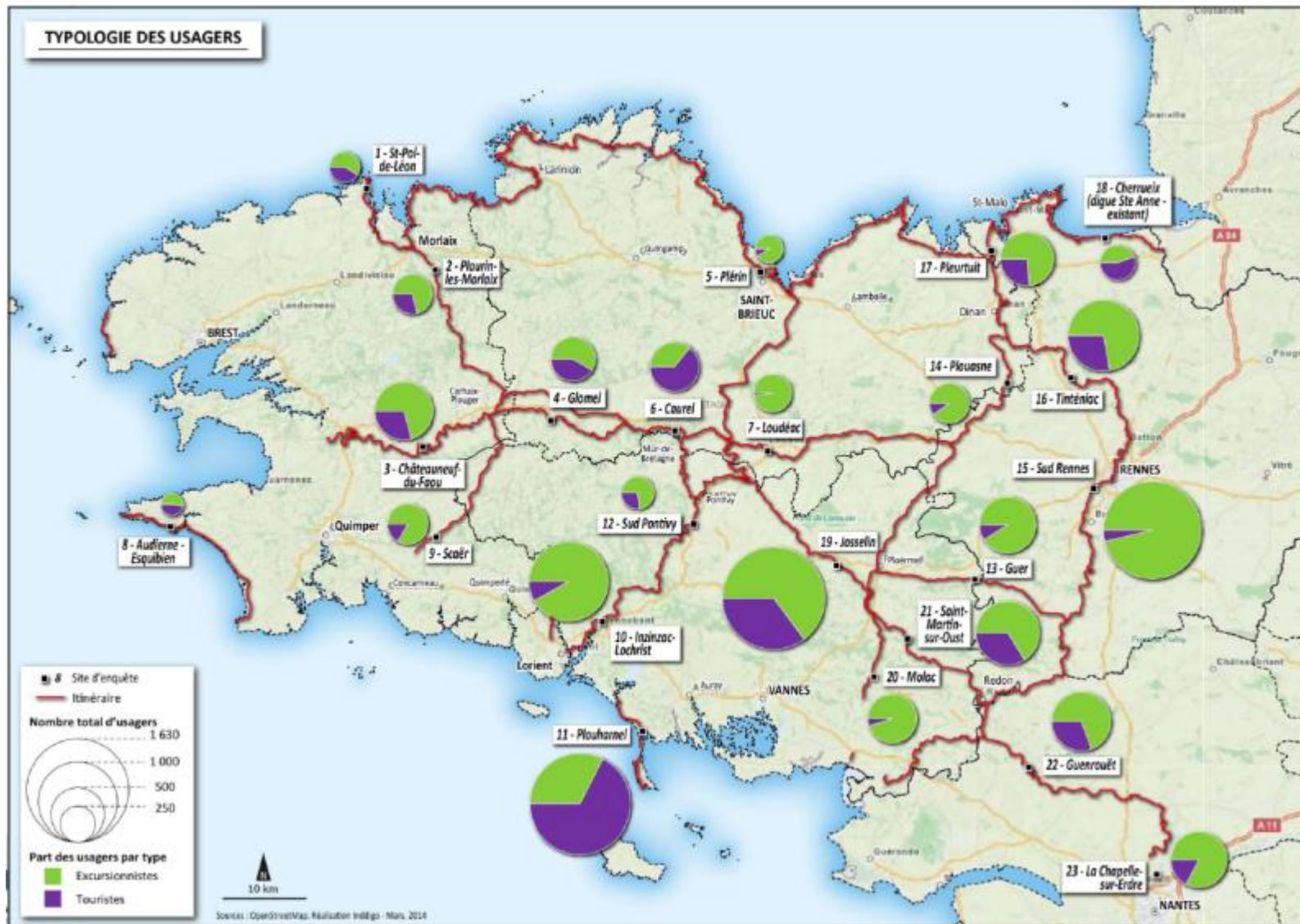


- Clientèle de proximité
- Aussi bien à pied qu'à vélo
- Tout au long de l'année
- Sur tous les itinéraires
- Des promenades courtes
- 7% d'entre eux dépensent
- Une forte pratique autour des villes moyennes

- 24% d'étrangers dont 43 % de Britanniques
- Surtout à vélo
- 26% d'itinérants
- Canal de Nantes à Brest (EV1) ; Saint-Malo – Arzal (V2) ; La Littorale
- 65€/j dépensés



# Qui sont les usagers des véloroutes et voies vertes ?



Le Comité Régional du Tourisme a obtenu la certification développement durable Green Globe.



Comité régional  
**Tourisme  
 BRETAGNE**

# Quel est le comportement de ces usagers ?

## Cyclistes (2/3 des usagers)



**36km** parcourus  
en moyenne par jour

**56%** des sorties d'au moins une  
demi-journée (16% sur plusieurs  
jours)

**64%** de randonnées loisirs

1 autre activité pratiquée : visites  
villes, baignade, gastronomie...

## Piétons (1/3 des usagers)



**9km** parcourus  
en moyenne par jour

**84%** des sorties d'1 ou 2 heures

**86%** de randonnées loisirs

Pas d'autre activité pratiquée

# *Quel est le comportement de ces usagers ?*

- **2/3 font des allers – retours**
  - Le départ de la randonnée souvent proche du domicile ou du lieu de séjour
- **80% des touristes prévoient leur randonnée avant leur séjour**
  - Pour 3/4 d'entre eux, la possibilité de faire du vélo ou de la randonnée est un facteur assez voire très important de choix de la destination

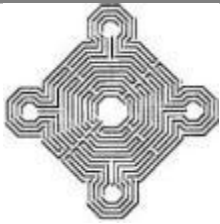


# Quel est le comportement de ces usagers ?



## Motivés principalement par :

- Le calme
- La qualité des paysages, l'environnement
- La sécurité de l'itinéraire
- La proximité avec le lieu de résidence...



## Pratiquent 1 activité supplémentaire :

- Visites de villes, villages
- Baignade
- Restaurants, dégustations...

**Surtout les touristes**



## Préparent leur randonnée grâce à :

- Une carte
- Internet...

**Surtout les touristes**



## S'informent et se dirigent grâce à :

- Des panneaux de signalisation
- Des panneaux d'information
- Carte papier

# Qui sont les touristes des Véloroutes et voies vertes ?



## Français

### 76%

- Bretagne (41%), Pays-de-la-Loire (18%), Île-de-France (15%)
- Randonnent plus régulièrement pendant leur séjour
- Durée moyenne de séjour 11 jours
- 57€/jour/personne



## Etrangers

### 24%

- Européens (97%)  
Royaume-Uni (43%), Belgique (14%), Allemagne (14%), Pays-Bas (11%)
- Davantage de séjours en couple
- Pratiquent plus d'autres activités au cours de la sortie
- Durée moyenne de séjour 13 jours
- 87€/jour/personne (plus de dépenses dans le transport et les produits du terroir)



# Qui sont les usagers ? - itinérants



Le Comité Régional du Tourisme  
a obtenu la certification  
développement durable Green Globe.



Comité régional  
Tourisme  
**BRETAGNE**



# Qui sont les usagers ? - itinérants

7%  
des  
usagers

Cyclistes (93%)

55km par jour en moyenne

498km en moyenne pendant  
le séjour

Aller simple

2 autres activités

Entre amis, PCS +

26% d'étrangers

64€/j/p

DMS : 9 jours



Le Comité Régional du Tourisme  
a obtenu la certification  
développement durable Green Globe.



Comité régional  
Tourisme  
BRETAGNE

# *Sont-ils satisfaits de leur expérience ?*

## Oui !

### **Qualité de l'itinéraire**

Paysages et environnement  
Cohabitation des usagers  
Sécurité  
Signalisation  
Entretien et propreté

### **Accessibilité**

A pied  
Par la route  
Facilité de passage barrières  
Parkings aménagés

### **Services**

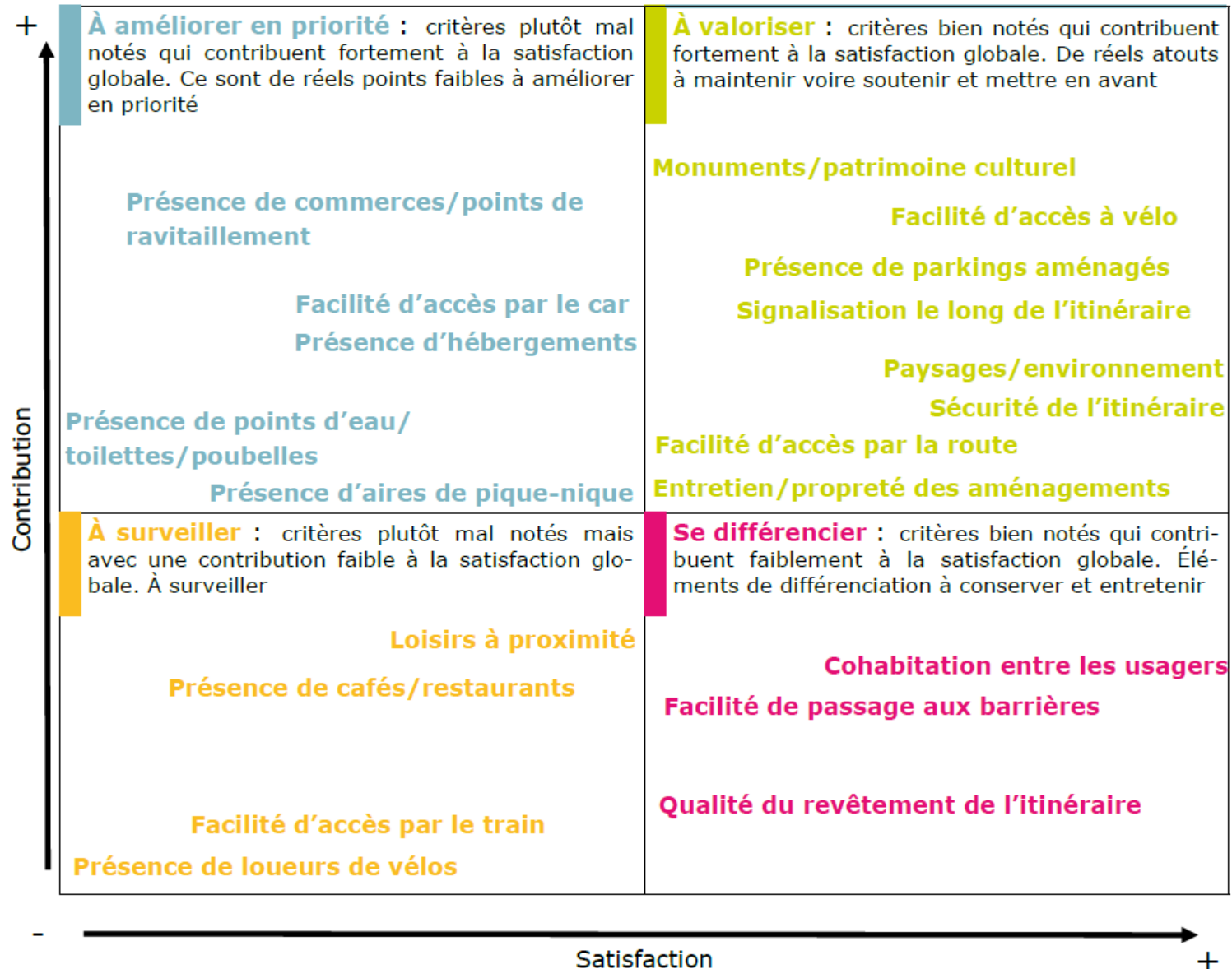
Point d'eau/toilettes  
Loueurs de vélo  
Commerces et points de ravitaillement  
Présence de cafés, restaurants

### **Accessibilité**

Facilité d'accès en train  
Facilité d'accès en car



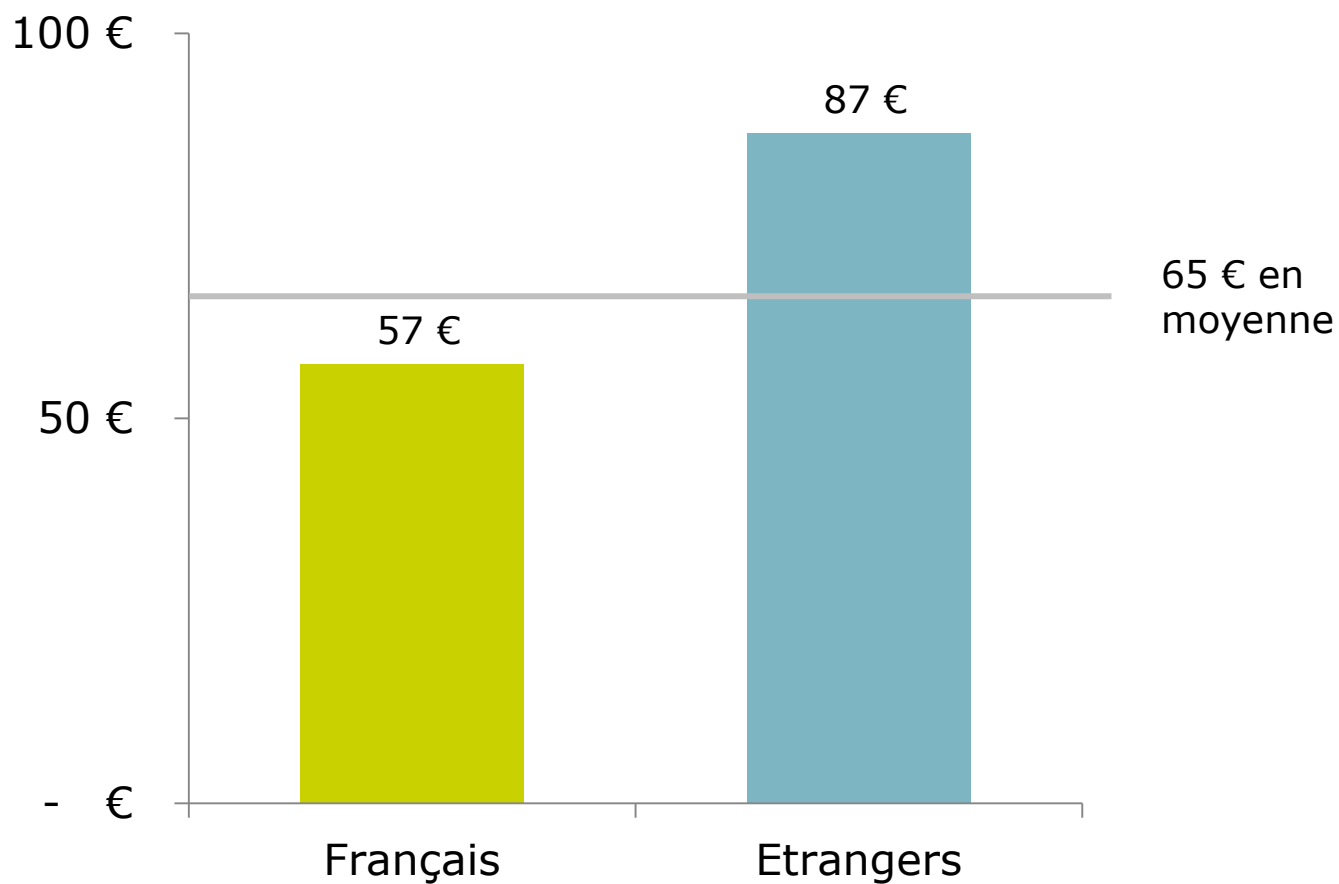
# Sont-ils satisfaits de leur expérience ?



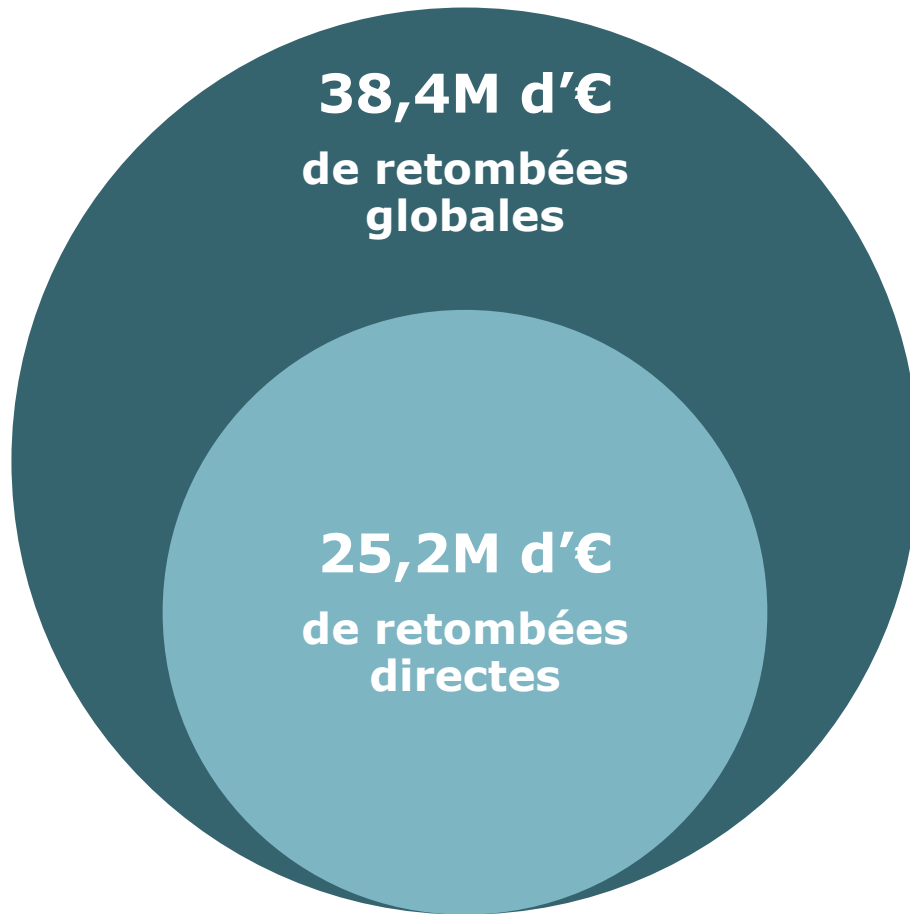
# LES RETOMBÉES ÉCONOMIQUES



# Les dépenses moyennes par jour et par personne

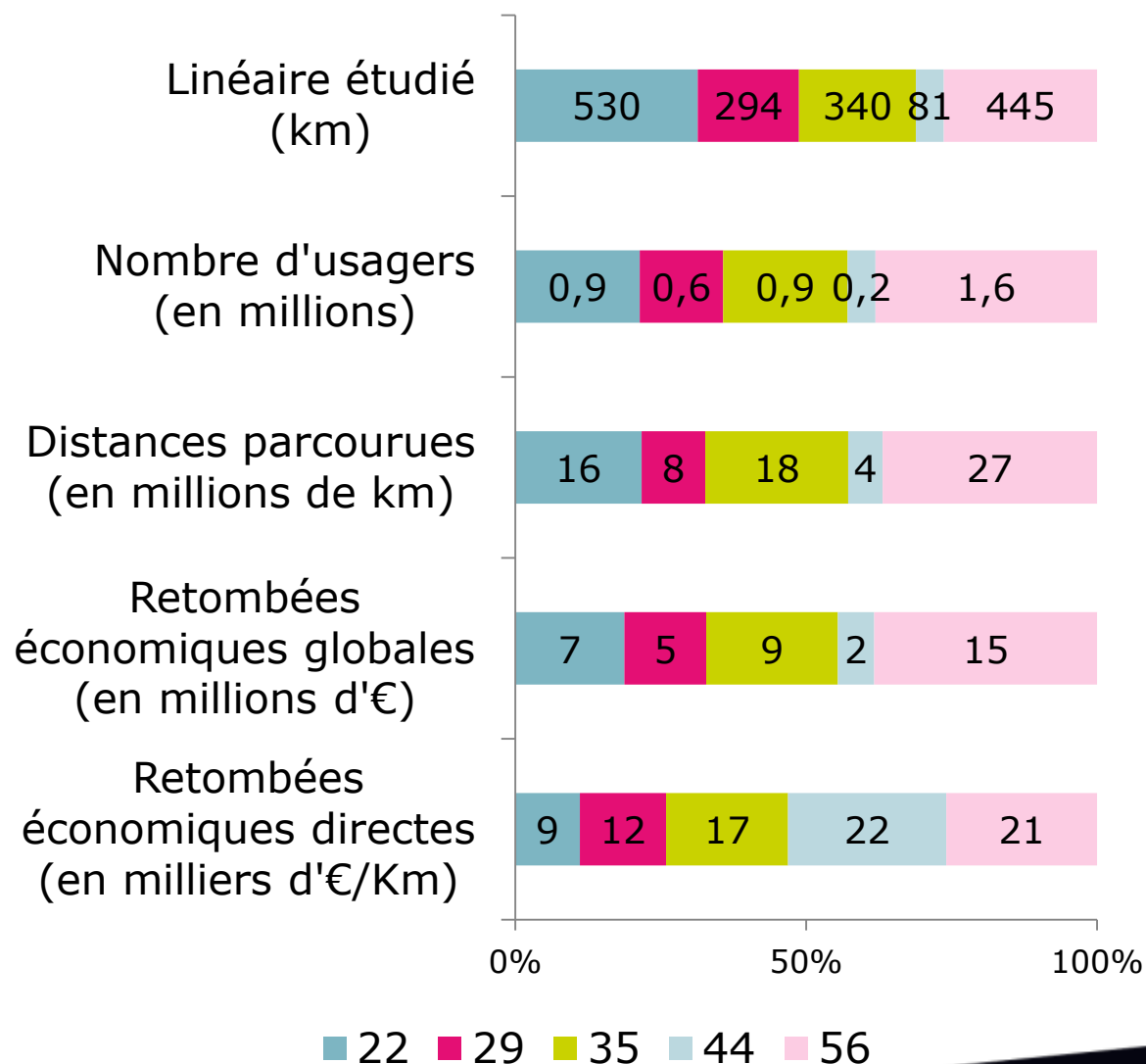


# Les retombées économiques



- 90% des retombées économiques proviennent des touristes
- Retombées directes au km : 15 000€/km

# Comparaison départementale



■ 22 ■ 29 ■ 35 ■ 44 ■ 56

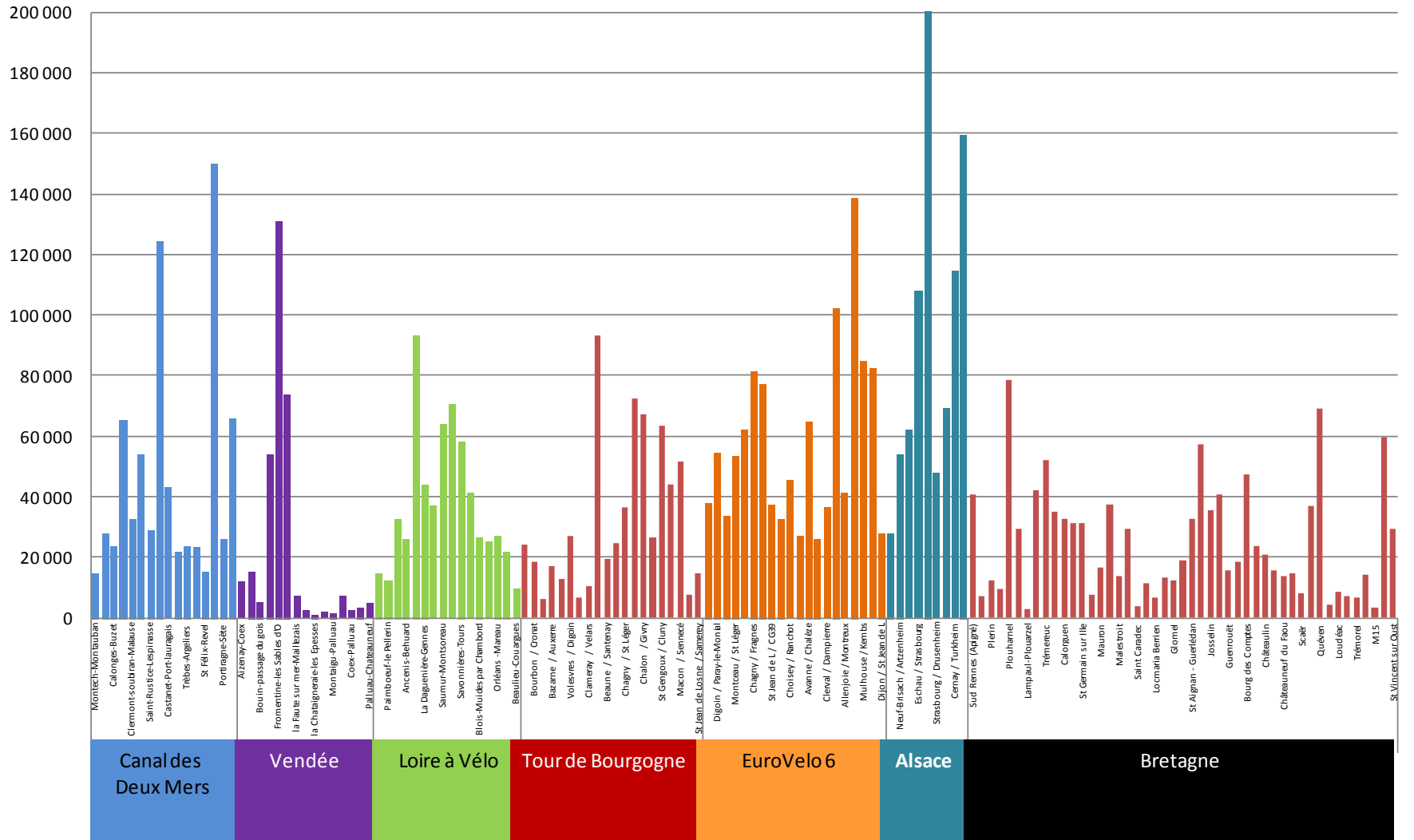
# POSITIONNEMENT DE LA BRETAGNE





# La Bretagne Vs ses concurrents

## Fréquentation annuelle totale



Le Comité Régional du Tourisme a obtenu la certification développement durable Green Globe.



Comité régional  
**Tourisme BRETAGNE**

# La Bretagne Vs ses concurrents

La plus forte proportion de piétons toute l'année

Des itinéraires que les locaux se sont davantage appropriés, avec les parts les plus fortes d'usagers de 60 ans

Une part d'usagers loisirs plus importante

Et donc des durées et des distances de randonnées plus courtes

Des dépenses / jour / personne dans la moyenne pour les touristes mais très peu de dépenses pour les excursionnistes (une spécificité bretonne, liée à l'absence d'offres)

Des impacts économiques / km inférieurs, mais davantage de km de linéaire donc retombées globales supérieures

- Mais des itinéraires récents, dont la promotion a commencé réellement en 2008 / autres itinéraires nationaux
- L'efficacité des efforts de communication mutualisée sur certains itinéraires (ex : La Vélodyssée®)

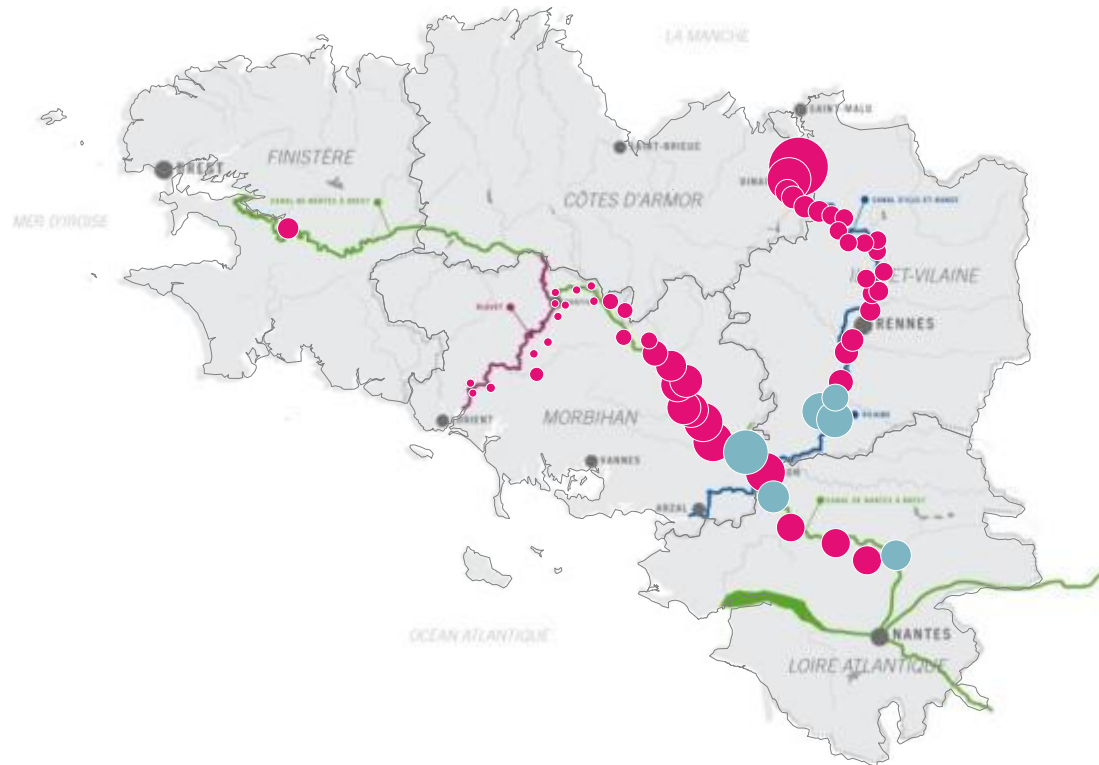


# LA FRÉQUENTATION SUR LES CANAUX



# Méthodologie

- **1200 questionnaires auto administrés, d'avril à octobre 2013**
- **Distribués par les éclusiers aux plaisanciers : 6 écluses**
- **Pondération des résultats avec les données de comptage aux écluses**



Le Comité Régional du Tourisme  
a obtenu la certification  
développement durable Green Globe.



Comité régional  
Tourisme  
**BRETAGNE**

# Les usagers des voies d'eau ?



**95%** de touristes

**5%** d'excursionnistes



**60%** de bateaux de location

**40%** de bateaux privés



**99%** des sorties sur une  
plusieurs jours

**1%** sur un jour ou moins

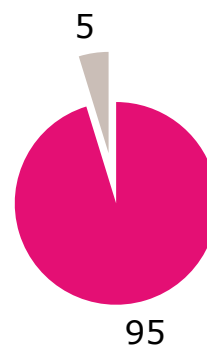


Le Comité Régional du Tourisme  
a obtenu la certification  
développement durable Green Globe.



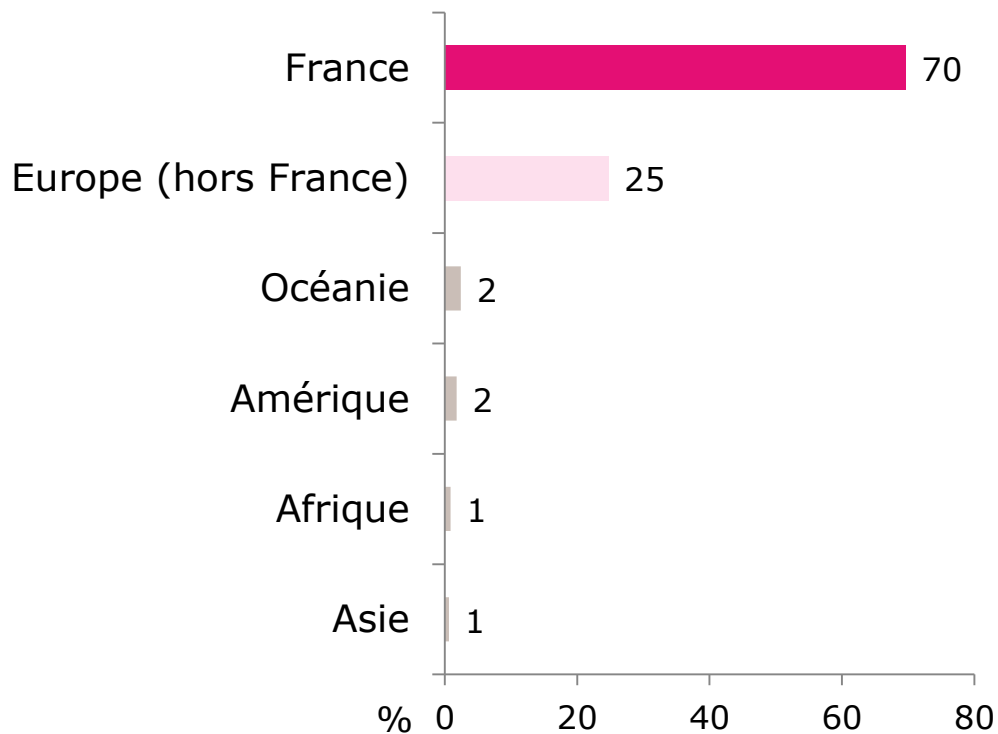
Comité régional  
Tourisme  
**BRETAGNE** 

# Les touristes



- Touriste et résident secondaire
- Excursionniste

## Pays et régions d'origine




Régions	%
Pays-de-la-Loire	38%
Bretagne	27%
Ile-de-France	9%
Basse-Normandie	7%



Pays d'Europe	%
Royaume-Uni	34%
Suisse	19%
Allemagne	17%
Belgique	9%

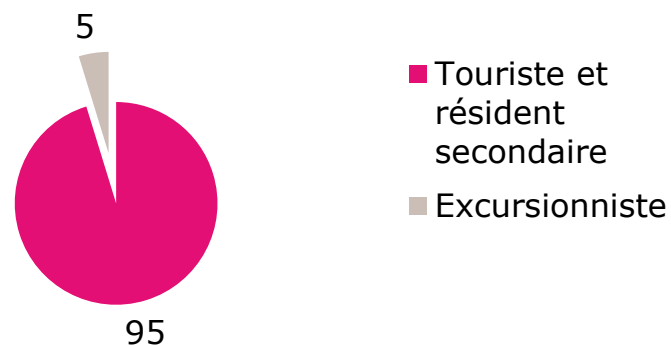


Le Comité Régional du Tourisme a obtenu la certification développement durable Green Globe.

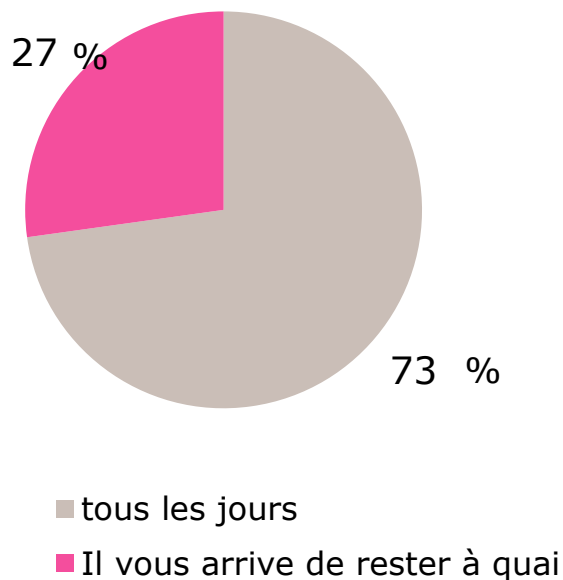


Comité régional  
**Tourisme  
BRETAGNE**

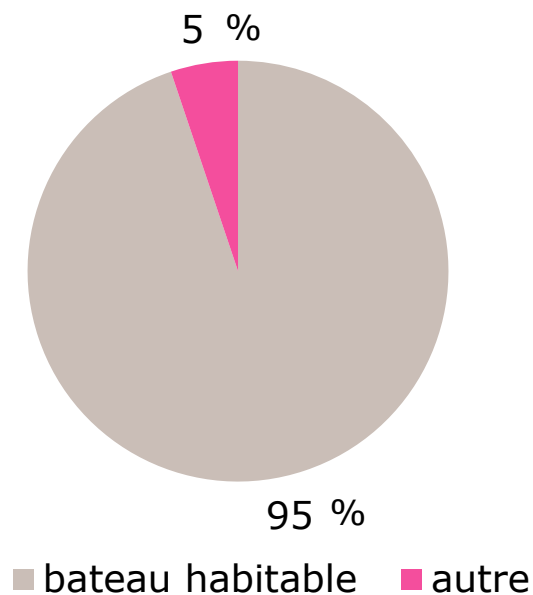
# Les touristes



## Fréquence de navigation pendant le séjour

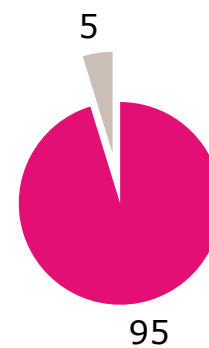


## Hébergement de la veille (ou du soir s'ils viennent d'arriver)



Durée du séjour :  
**12 jours en moyenne**

# Les touristes



- Touriste et résident secondaire
- Excursionniste

## Distances moyennes parcourues

Distance moyenne par jour : 12 km	Parcours moyen total : 100 km		
	Aller simple : 70 km	Aller-retour : 120 km	Aller-retour différents : 130 km

## Dépenses moyennes réalisées par jour et par personne

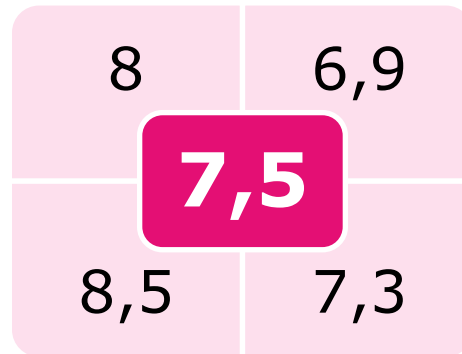
Restaurants, cafés, ...	33€
Autres dépenses	18€
Produits du terroir, souvenirs...	18€
Activités, visites...	12€
Location de vélo	10€
<b>Dépenses totales (hors transport et hébergement)</b>	<b>50€*</b>





# L'appréciation des canaux Bretagne & Loire-Atlantique

L'itinéraire	Note /10
<b>Paysage, environnement</b>	<b>9,0</b>
Sécurité de l'itinéraire	<b>8,3</b>
Cohabitation avec les autres bateaux	<b>8,3</b>
Cohabitation avec les autres usagers	<b>8,1</b>
Signalisation le long de l'itinéraire	<b>8,0</b>
Entretien et propreté des aménagements	<b>7,6</b>
Qualité des aménagements fluviaux le long de l'itinéraire	<b>7,3</b>
Qualité des aménagements terrestres	<b>7,1</b>



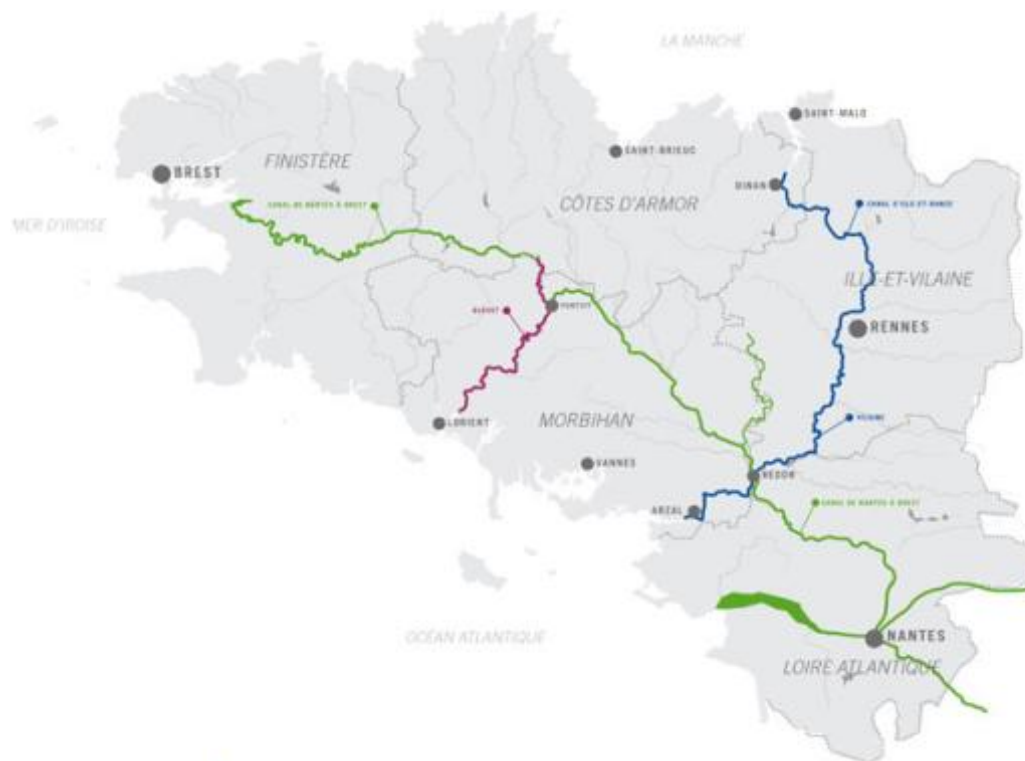
L'accessibilité de l'itinéraire	Note /10
Facilité de passage aux écluses	<b>8,8</b>
Présence de parkings aménagés	<b>7,6</b>

Les services sur l'itinéraire	Note /10
<b>Accueil des éclusiers</b>	<b>9,5</b>
Présence d'aires de pique-nique	<b>7,1</b>
Présence de points d'informations touristiques	<b>6,6</b>
Présence de cafés / restaurants	<b>6,5</b>
Présence de commerces / points de ravitaillement	<b>6,0</b>
Présence de toilettes / poubelles	<b>5,9</b>
Présence de points d'eau et d'électricité	<b>5,8</b>

L'environnement de l'itinéraire	Note /10
Monuments, patrimoine culturel	<b>7,7</b>
Loisirs à proximité, baignade, jeux...	<b>6,5</b>



# Les pêcheurs



- 290 répondants dont 190 ayant pêché sur les canaux de Bretagne
- Questionnaire en ligne (via Limesurvey)
- Lien du questionnaire présent sur les sites internet des 4 fédérations de pêche
- Juillet 2013 à janvier 2014



Le Comité Régional du Tourisme  
a obtenu la certification  
développement durable Green Globe.



Comité régional  
Tourisme  
**BRETAGNE**

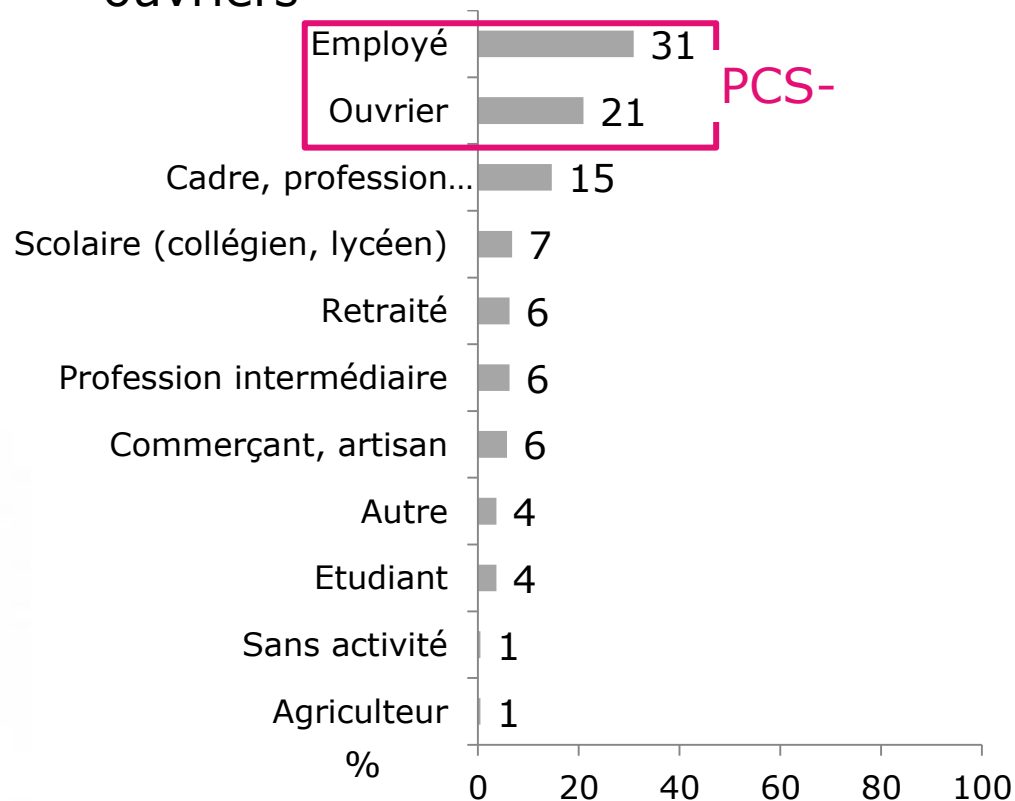
# L'échantillon

100% masculin



Moyenne : 37 ans

Essentiellement des employés et ouvriers



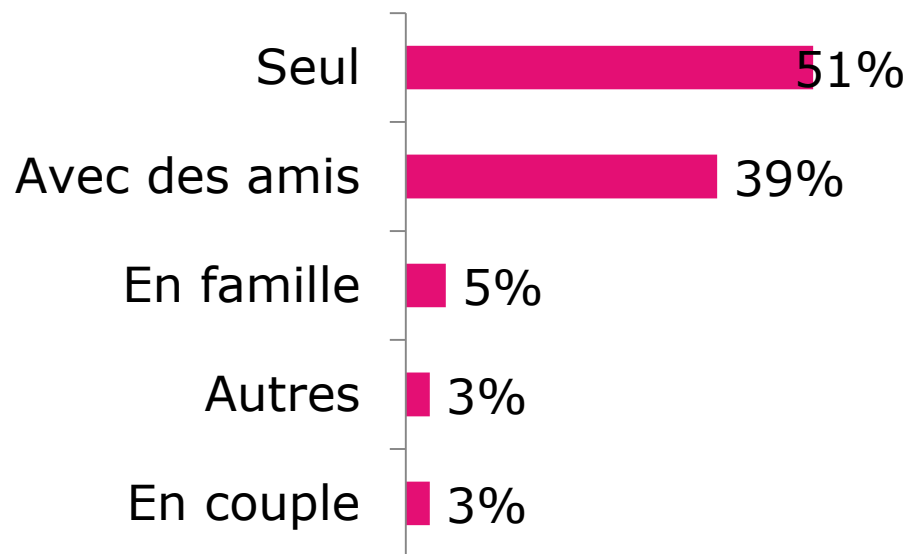
Le Comité Régional du Tourisme  
a obtenu la certification  
développement durable Green Globe.



Comité régional  
Tourisme  
**BRETAGNE**

# La dernière sortie pêche

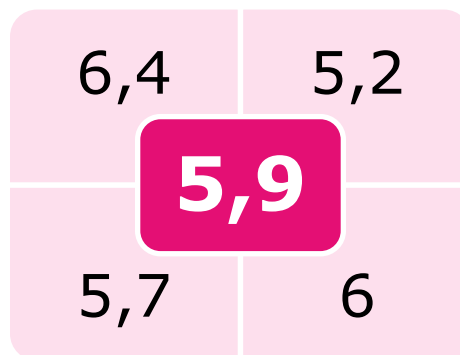
Une activité qui se pratique seul ou entre amis



\* Hors personne seule

# L'appréciation des canaux Bretagne & Loire-Atlantique

L'itinéraire	Note /10	NC
Paysage, environnement	<b>8,2</b>	
<b>La qualité des poissons</b>	<b>7</b>	
<b>La diversité des poissons</b>	<b>6,9</b>	
Sécurité de l'itinéraire	<b>6,6</b>	
Entretien et propreté des aménagements	<b>6</b>	
Qualité des aménagements terrestres	<b>5,9</b>	
<b>La quantité des poissons</b>	<b>5,8</b>	
Qualité des aménagements fluviaux le long de l'itinéraire	<b>5,7</b>	
Signalisation le long de l'itinéraire	<b>5,6</b>	



Les services sur l'itinéraire	Note /10	NC
Présence d'aires de pique-nique	<b>5,9</b>	20%
Présence de cafés / restaurants	<b>5,5</b>	30%
Facilité à trouver une carte/un magasin de pêche	<b>5,3</b>	17%
Présence de commerces / points de ravitaillement	<b>5,0</b>	26%
Présence de points d'informations touristiques	<b>4,9</b>	22%
Présence de toilettes / poubelles	<b>4,3</b>	17%

L'accessibilité de l'itinéraire	Note /10	NC
Facilité de passage aux écluses	<b>5,9</b>	
Présence de parkings aménagés	<b>5,5</b>	14%

L'environnement de l'itinéraire	Note /10	NC
Monuments, patrimoine culturel	<b>6,5</b>	23%
Loisirs à proximité, baignade, jeux...	<b>5,5</b>	30%



Le Comité Régional du Tourisme a obtenu la certification développement durable Green Globe.



Comité régional  
Tourisme  
**BRETAGNE**

# EN SYNTHÈSE



## Les éléments positifs

- Une forte appropriation des itinéraires par les Bretons
- Une pratique de la marche très significative, tout au long de l'année, générant également des retombées en matière de santé publique
- Une fréquentation d'itinérance à vélo encourageante pour un produit récent
- Une bonne rentabilité des investissements
- Des dépenses moyennes par jour supérieures à la moyenne des touristes
- Des clientèles étrangères à fortes contributions
- Place importante de la randonnée dans le choix de la destination

## Les éléments à améliorer

- Un niveau de satisfaction très insuffisant concernant les services de proximité, marchands, et l'accessibilité en train
- Très faible part des dépenses parmi les excursionnistes, faute d'offre de petite restauration à proximité immédiate
- Potentiel fort d'une clientèle familiale en court séjour
- Fortes différences selon les itinéraires : les efforts de promotion paient
- Méconnaissance du réseau global par les locaux



# Documents disponibles sur

[www.acteurs.tourismebretagne.com/vous-informe/chiffres-du-tourisme-observatoire](http://www.acteurs.tourismebretagne.com/vous-informe/chiffres-du-tourisme-observatoire)

- **Publication**



- **10 fiches synthétiques**

- Tous usagers
- Les excursionnistes
- Les touristes
- L'itinérance
- La Vélodyssée®
- Comparaison Bretagne/autres itinéraires
- Les piétons
- Les cyclistes
- Les Français
- Les étrangers



Le Comité Régional du Tourisme  
a obtenu la certification  
développement durable Green Globe.



Comité régional  
**Tourisme  
BRETAGNE**



Véloroutes, voies vertes et canaux

# TABLE RONDE ET ECHANGES



Le Comité Régional du Tourisme  
a obtenu la certification  
développement durable Green Globe.



Comité régional  
Tourisme  
**BRETAGNE** 

# TABLE RONDE

**Madame Maria Vadillo**

Présidente du Comité Régional du Tourisme de Bretagne

**Madame Sylvie Bourbigot**

Vice-Présidente du Conseil Général des Côtes d'Armor, en charge de l'économie sociale et solidaire, et des espaces naturels sensibles

**Monsieur Gérard Pierre**

Conseiller général de Quiberon, Vice-Président chargé des déplacements et de l'environnement  
et référent du cluster tourisme du Conseil Général du Morbihan

**Monsieur Patrice Chevalier**

Conseiller général de Loire Atlantique, en charge du dossier « vélo »



Le Comité Régional du Tourisme  
a obtenu la certification  
développement durable Green Globe.



Comité régional  
Tourisme  
**BRETAGNE** 

Véloroutes, voies vertes et canaux

# TEMOIGNAGES D'ACTEURS NOUVELLES TENDANCES, NOUVEAUX SERVICES



Le Comité Régional du Tourisme  
a obtenu la certification  
développement durable Green Globe.



Comité régional  
Tourisme  
**BRETAGNE** 

# TEMOIGNAGES D'ACTEURS

## **Madame Catherine Stervinou**

Chargée de développement touristique

Directrice de l'Office de Tourisme intercommunautaire Carhaix & Huelgoat

## **Monsieur Patrick Grulier**

Direction des Déplacements, Service Eco-mobilité et Sécurité Routière

Conseil général du Finistère

## **Madame Catherine Saint James**

Porteur de projet Maison éclusière La Petite Madeleine – Hédé

## **Monsieur Nicolas Mercat**

Chargé d'étude

Bureau d'études Inddigo Altermodal



Le Comité Régional du Tourisme  
a obtenu la certification  
développement durable Green Globe.



Comité régional  
Tourisme  
**BRETAGNE** 

# TEMOIGNAGES D'ACTEURS

**Madame Catherine Stervinou**

Chargée de développement touristique

Directrice de l'Office de Tourisme intercommunautaire Carhaix & Huelgoat

**Des services et aménagements à destination  
des cyclotouristes**



- Un garage fermé pour le stationnement des vélos
- 8 boxes à vélos à la gare de Carhaix en libre-service gratuit
- Bornes à vélos à Carhaix et dans les centres-bourgs
- Une brochure à destination des cyclotouristes  
« Cyclotouristes : Votre halte loisirs à Carhaix et Huelgoat ! »



# TEMOIGNAGES D'ACTEURS

**Monsieur Patrick Grulier**

Direction des Déplacements, Service Eco-mobilité et Sécurité Routière  
Conseil général du Finistère

**Une nouvelle offre intermodale : car + vélo**



Le Comité Régional du Tourisme  
a obtenu la certification  
développement durable Green Globe.



Comité régional  
Tourisme  
**BRETAGNE** 



CONSEIL  
GÉNÉRAL  
**Finistère**  
*Penn-ar-Bed*



# Embarquement des vélos dans les cars

-

## Réseau Penn-ar-Bed

17 juin 2014





- **Faciliter l'accès aux itinéraires cyclables**
- **Limiter l'usage de la voiture individuelle en optant pour le transport collectif**



## Réseau de transport Penn-ar-Bed

**Délégation de Service Public 2011 – 2018 : possibilité de mener une expérimentation**

## Schéma départemental vélo (2010 – 2014)

**Objectif n° 2 : Encourager la pratique du vélo loisir**

**Réalisation 2.2.1 : expérimentation d'un mode d'embarquement dans les cars en période estivale sur des itinéraires touristiques**



- **Présentation des différents modes d'embarquement des vélos dans les cars aux transporteurs**
- **Choix des lignes à équiper sur la base de 2 critères :**
  - superposition des itinéraires véloroutes et voies vertes avec les lignes de car
  - linéaire aménagé suffisant permettant la pratique du vélo sur une journée ou sur de l'itinérance (aller et/ou retour en car)
- **Etude de faisabilité des transporteurs**
  - adaptabilité du dispositif sur les cars
  - conformité avec la réglementation
  - limiter les contraintes d'exploitation



# Lignes concernées par l'expérimentation





**190 vélos transportés sur  
58 jours d'exploitation du  
service soit :**

- 83 vélos transportés  
avec réservation
- 107 vélos transportés  
sans réservation





- **Fréquentation presque doublée en août**  
**124 vélos embarqués contre 66 en juillet**
- **54% des vélos ont été embarqués le week-end**
- **Essentiellement sur un trajet aller**  
**56 % matin**  
**44 % en début d'après-midi et en fin de journée**
- **Pic de fréquentation (toutes lignes confondues) :**  
**12 vélos embarqués le 8 août dont 7 sur la ligne 53 b**
- **Trajet le plus utilisé :**  
**Carhaix – Morlaix avec 41 vélos embarqués**  
**dont 23 sur le créneau 16:30 > 17:53**



- **Reconduction du service proposé**
- **Extension de la période de mise en service avec 3 nouvelles lignes équipées (7 au total)**
- **Action le dans le cadre de « la fête du vélo » le 31/05/2014**
- **Démarrage d'une coordination entre le CG 29 et la Région Bretagne sur les cars TER**





## Ensemble des informations sur le site viaoo29 : <http://www.viaoo29.fr/>

Accueil | Aller au contenu | Menu principal | Aide et accessibilité | Plan du site | FAQ | Contact

Itinéraire | **Horaires** | Tarifs et vente | Réservation Transport à la demande

Rechercher des horaires du réseau Penn-ar-Bed

Viaoo

Le portail de vos déplacements en transports collectifs. **En commun, on va plus loin !**

Vous êtes dans : Accueil > Actualités > Embarquement vélos sur le Réseau Penn-ar-Bed

**Actualités : Embarquement vélos sur le Réseau Penn-ar-Bed**

Actualités - Publiée le 13/03/2014

 Durant la période de l'été 2013, le Réseau Penn-ar-Bed offrait pour la première fois la possibilité de charger son vélo à bord de 4 de ses lignes. Cette opération ayant connu un certain succès, le dispositif est désormais étendu à 3 lignes supplémentaires et se déroulera durant les vacances de Pâques et les vacances estivales. Les lignes proposées desservent la véloroute du littoral, les voies vertes et les anciennes voies fermées aménagées. Ces parcours vous permettent de découvrir les sites incontournables, les grands et petits patrimoines, les points de vue du Finistère. Effectuez vos balades dans la journée et revenez soit en car, soit en vélo. Pour consulter les horaires des lignes concernées, saisissez "vélo" comme nom de la ligne dans le module de recherche "Horaires" au centre de la page d'accueil du site. Réservez l'embarquement de votre vélo au :

N°Azur 0 112 810 829

Réservation au plus tard le veille de votre départ jusqu'à 17h00, pour un départ du mardi au samedi, et le vendredi avant 17h00 pour un départ le dimanche ou le lundi. La réservation est conseillée et affective dans la limite des places disponibles (3 places). Le jour de votre circuit, arrivez 15 minutes avant l'horaire du car, décrochez tout élément gênant de votre vélo (sacoches, porte-bébé, etc.) et accrochez votre vélo au rack à l'arrière du car.

[En savoir plus](#)  
Carte des itinéraires cyclables, des points d'embarquement vélos sur le Réseau Penn-ar-Bed

📄 Télécharger la brochure d'information sur l'embarquement vélos (Document Acrobat P.D.F. - 840 Ko.)

[Voir toutes les actualités](#)

N°Azur 0 112 810 829

Se déplacer

- Mode d'emploi
- Itinéraire en Bretagne
- Horaires du réseau Penn-ar-Bed
- Tarifs et vente
- Transport scolaire
- Réservation T.A.D.
- Partenariats réseau
- Services spécifiques
- Plan du réseau

Le service

- Mon espace
- Inscription aux alertes
- Mon espace : pourquoi s'inscrire ?
- Inscription scolaire

Le réseau départemental

- Réseau Penn-ar-Bed

CONSEIL  
GÉNÉRAL  
**Finistère**  
Penn-ar-Bed

Le réseau Penn-ar-Bed embarque votre vélo à la découverte des voies vertes et véloroutes

Du 27 avril au 11 mai 2014  
Du 5 juillet au 31 août 2014



# TEMOIGNAGES D'ACTEURS

**Madame Catherine Saint James**

**Porteur de projet Maison éclésièrre La Petite Madeleine – Hédé**

**Des hébergements insolites sur le canal d'Ille et Rance**



Le Comité Régional du Tourisme  
a obtenu la certification  
développement durable Green Globe.



Comité régional  
Tourisme  
**BRETAGNE** 83

- Deux toues cabanées amarrées sur le plan d'eau de la Petite Madeleine
- Une halte insolite dans d'anciens boxes à chevaux
- Vente de produits pique-nique : paniers à emporter
- Produits régionaux en dépôt
- Produits artistiques
- Point accueil et location de vélos



# TEMOIGNAGES D'ACTEURS

**Monsieur Nicolas Mercat**

Chargé d'étude

Bureau d'études Inddigo Altermodal

## Des exemples de triporteurs



Le Comité Régional du Tourisme  
a obtenu la certification  
développement durable Green Globe.



Comité régional  
Tourisme  
**BRETAGNE** 

## La charrette du potager

<http://www.lacharrettedupotager.fr/>

## Tatacoffee

<http://www.tatacoffee.fr/>



# Merci de votre attention !



Le Comité Régional du Tourisme  
a obtenu la certification  
développement durable Green Globe.



Comité régional  
Tourisme  
**BRETAGNE** 